



EUROPARC
CONSULTING

Nachhaltige Tourismusstrategie für die Wattenmeer-Region

**Auswertung
Fragebogen & Workshop
für
Niedersachsen &
Schleswig-Holstein**



The Interreg IVB
North Sea Region
Programme



European Union



The European Regional Development Fund

Der Workshop wird im Rahmen des trilateralen
Projektes "PROWAD – Protect and Prosper:
Sustainable Tourism in the Wadden Sea"
durchgeführt und wird teilfinanziert durch das Interreg
IVB Nordseeprogramm



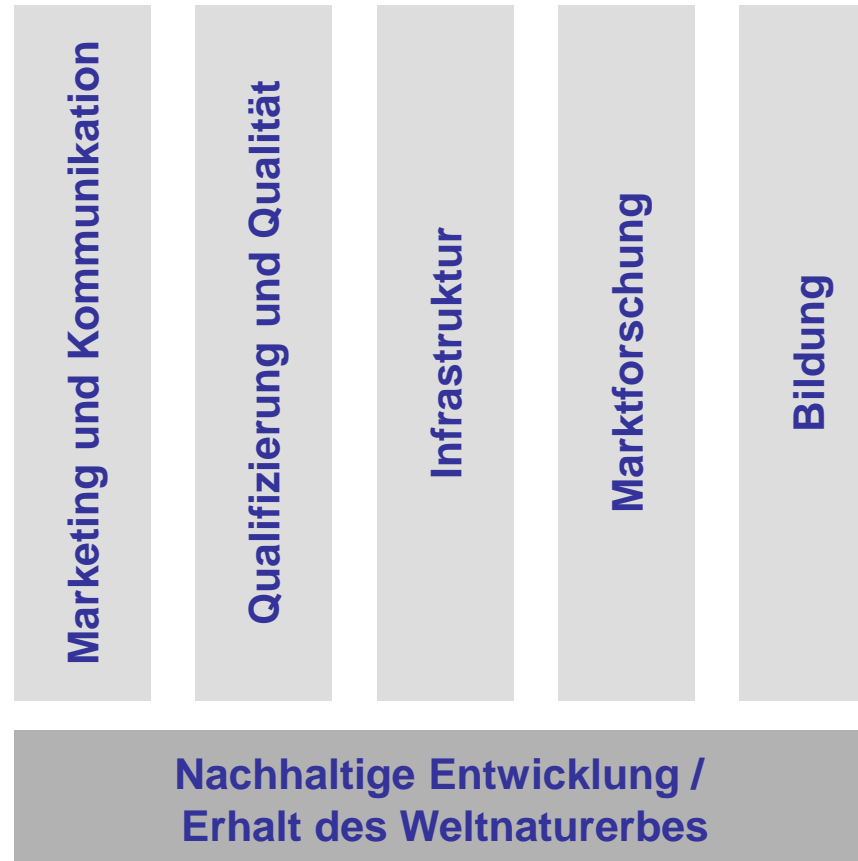
EUROPARC
CONSULTING

10 YEARS 2001-2011

5-Säulen-Modell



EUROPARC
CONSULTING



The Interreg IVB
North Sea Region
Programme



European Union



The European Regional Development Fund

Der Workshop wird im Rahmen des trilateralen
Projektes "PROWAD – Protect and Prosper:
Sustainable Tourism in the Wadden Sea"
durchgeführt und wird teilfinanziert durch das Interreg
IVB Nordseeprogramm



EUROPARC
CONSULTING

10 YEARS 2001-2011

Befragungs-Ergebnisse: Rücklauf



EUROPARC
CONSULTING

Gestartete Umfragen gesamt: **169**

Abgeschlossene Umfragen gesamt: **124 (73.4%)**

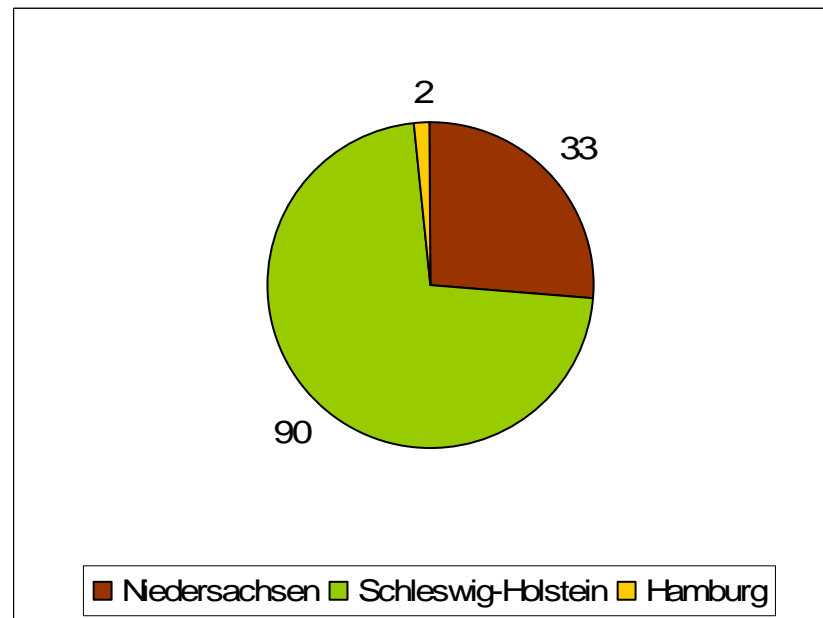
Beantwortte Fragebögen nach Bundesland:

- **NDS = 33**
- **SH = 90**
- **Hamburg = 2**

Befragungszeitraum:

Ende Januar –

Ende April 2012



European Union  The European Regional Development Fund

Der Workshop wird im Rahmen des trilateralen Projektes **“PROWAD – Protect and Prosper: Sustainable Tourism in the Wadden Sea”** durchgeführt und wird teilfinanziert durch das Interreg IVB Nordseeprogramm



10 YEARS 2001-2011

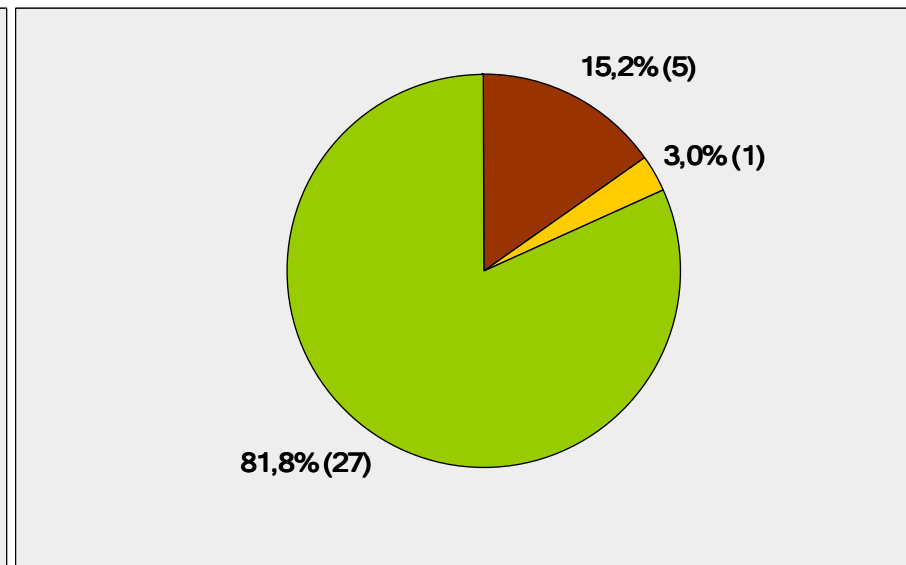
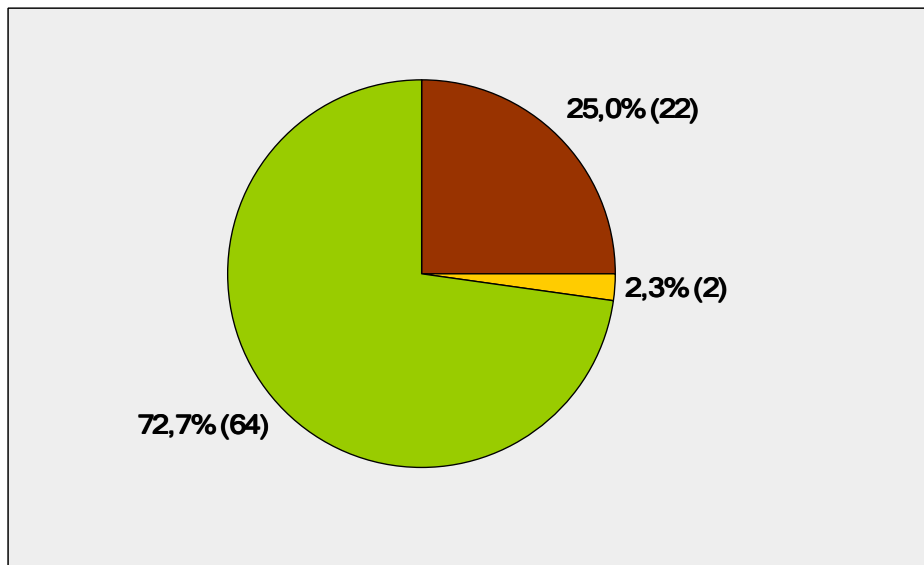
Befragungs-Ergebnisse: Rücklauf



EUROPARC
CONSULTING

Schleswig-Holstein

Niedersachsen



■ Insel ■ Hallig ■ Küste / Festland



European Union The European Regional Development Fund

Der Workshop wird im Rahmen des trilateralen Projektes "PROWAD – Protect and Prosper: Sustainable Tourism in the Wadden Sea" durchgeführt und wird teilfinanziert durch das Interreg IVB Nordseeprogramm



10 YEARS 2001-2011

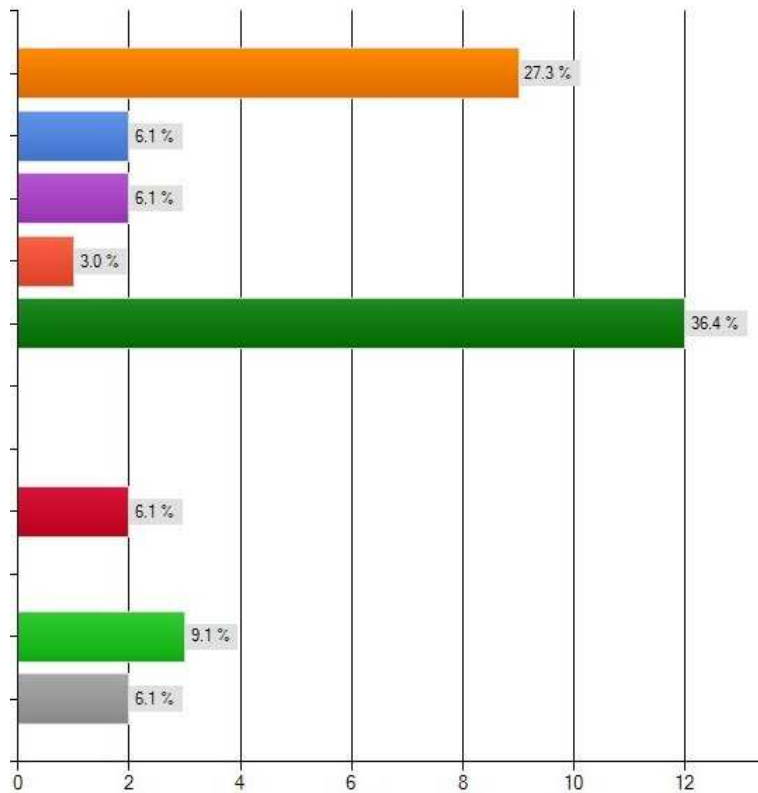
Befragungs-Ergebnisse: Rücklauf



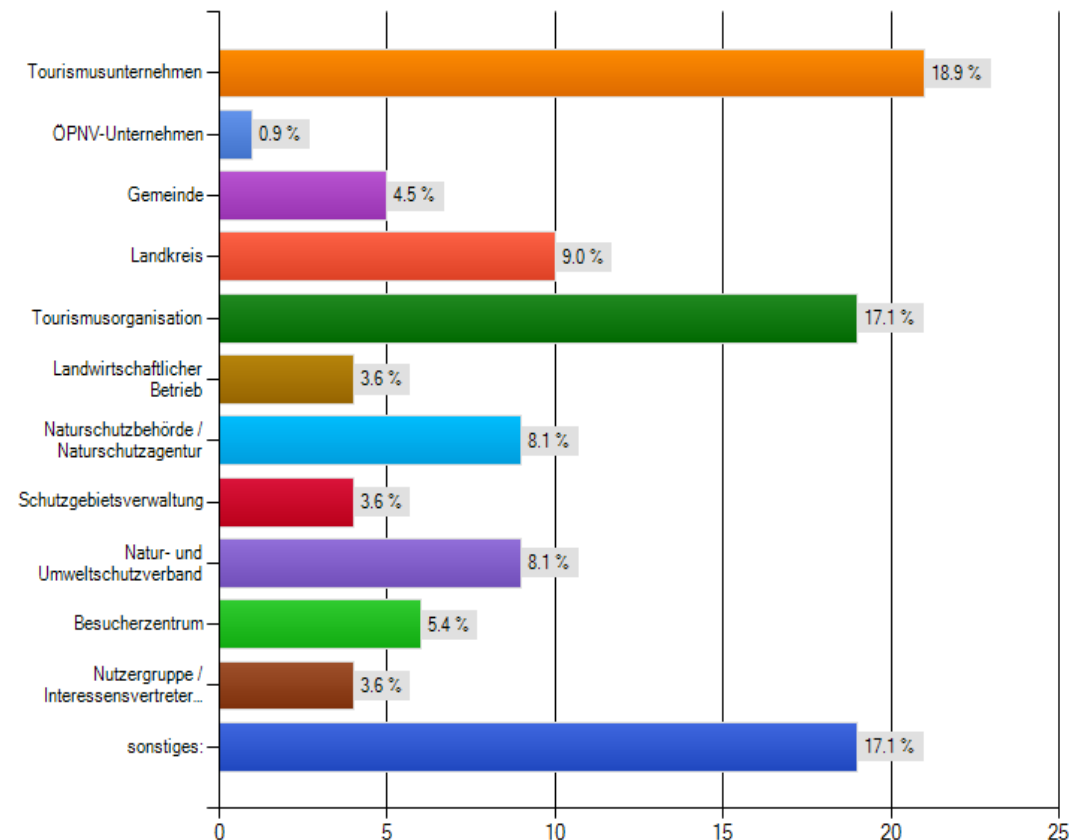
EUROPARC
CONSULTING

Ich repräsentiere folgenden Bereich ...

Niedersachsen



Schleswig-Holstein



European Union The European Regional Development Fund

Der Workshop wird im Rahmen des trilateralen Projektes "PROWAD – Protect and Prosper: Sustainable Tourism in the Wadden Sea" durchgeführt und wird teilfinanziert durch das Interreg IVB Nordseeprogramm



EUROPARC
CONSULTING

10 YEARS 2001-2011

Welche Möglichkeiten der Tourismusentwicklung sehen Sie, bedingt durch den Weltnaturerbe-Status?

- **Aufwertung von Natur & Landschaft / Tourismusgestaltung darf Schutzgüter nicht gefährden**
- **Umdenken der Anbieter / Verbesserung der Kooperation**
- **Qualitätserhöhung / neue Angebotsmöglichkeiten & Facetten**
- **Bewusstseinschaffung** für die Natur und Umwelt bei den Gästen durch nachhaltige touristische Angebote
- **Verbesserung der umweltfreundlichen Anreise / ÖPNV-Angebote**
- **Neue Gästeansprache / Erschließung neuer Zielgruppen / Natururlauber**

Befragungsergebnisse: Allgemeine Fragen



EUROPARC
CONSULTING

Welche Möglichkeiten der Tourismusentwicklung sehen Sie, bedingt durch den Weltnaturerbe-Status?

- **Überregionale Werbung / internationale Gäste**
- **Profilierung der Wattenmeer-Region mit Naturerlebnis als Schwerpunkt**
- **Positionierung als einzigartige Destination / Bekanntheitsgrad**
- **Nachhaltigkeit = Authentizität & Imagegewinn**
- **Verlängerung der Vor- und Nachsaison**
- **Weiteres Tourismuswachstum vs. begrenztes Wachstum & dafür mehr Qualität**
- **Entflechtung der Tourismusräume (Inseln / Küstenhinterland)**



European Union  The European Regional Development Fund

Der Workshop wird im Rahmen des trilateralen Projektes "PROWAD – Protect and Prosper: Sustainable Tourism in the Wadden Sea" durchgeführt und wird teilfinanziert durch das Interreg IVB Nordseeprogramm



10 YEARS 2001-2011

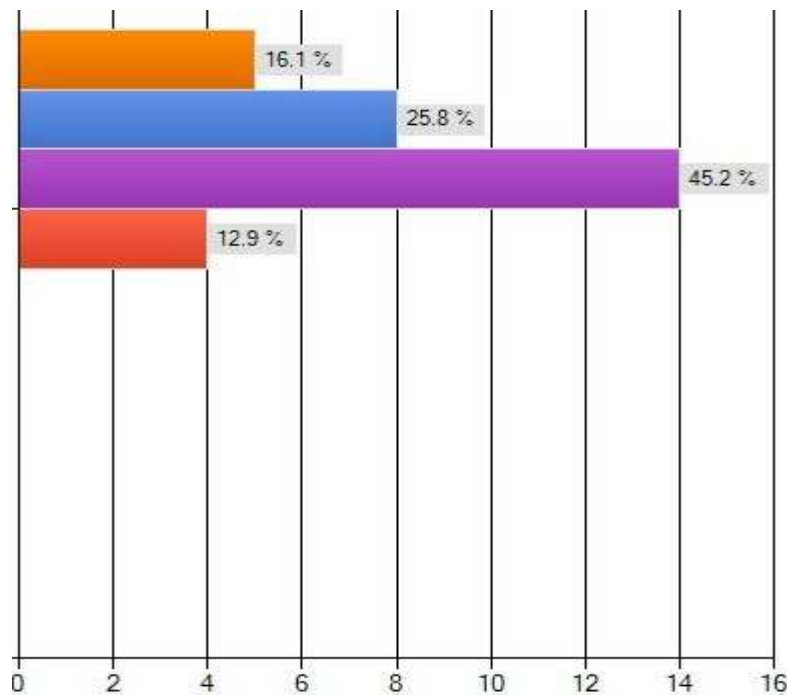
Befragungsergebnisse: Allgemeine Fragen



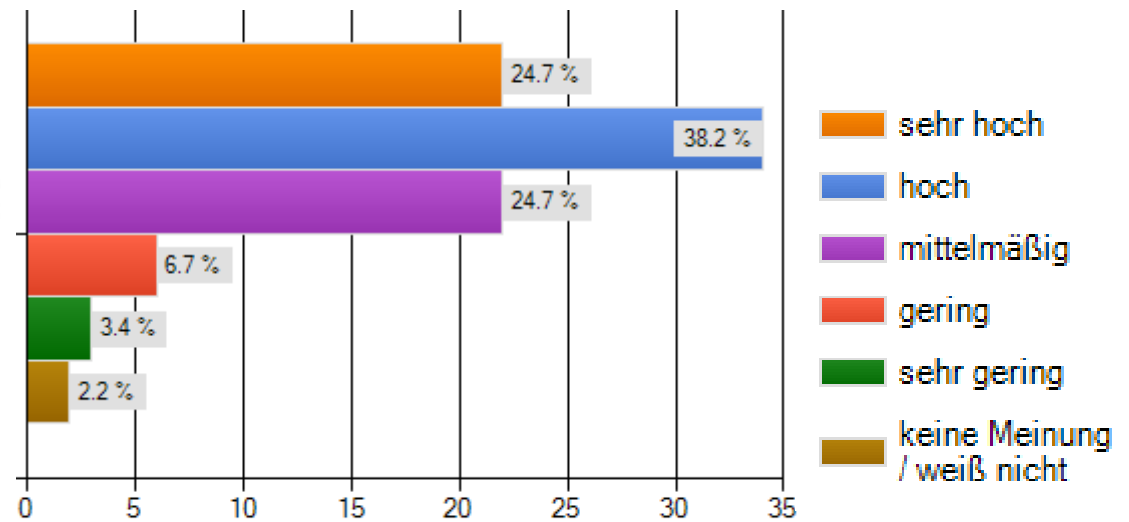
EUROPARC
CONSULTING

Wie hoch schätzen Sie das Potenzial der (grenzüberschreitenden) Wattenmeer-Region ein, eine internationale Tourismusdestination zu werden?

Niedersachsen



Schleswig-Holstein



The Interreg IVB
North Sea Region
Programme



European Union



The European Regional Development Fund

Der Workshop wird im Rahmen des trilateralen Projektes "PROWAD – Protect and Prosper: Sustainable Tourism in the Wadden Sea" durchgeführt und wird teilfinanziert durch das Interreg IVB Nordseeprogramm



EUROPARC
CONSULTING

10 YEARS 2001-2011

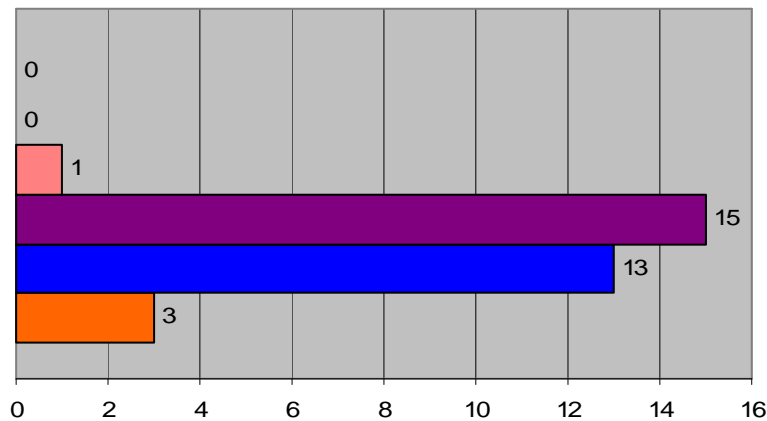
Befragungsergebnisse: Allgemeine Fragen



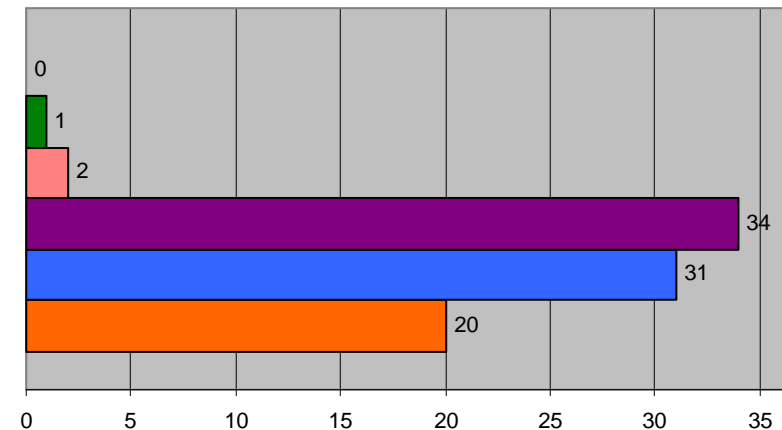
EUROPARC
CONSULTING

Potenzial des Weltnaturerbe-Status zur Identitätsstiftung unter den Einwohnern -
Kann der Weltnaturerbe-Status **Stolz, Identifikation und Selbstbewusstsein**
unter der lokalen Bevölkerung aufbauen?

Niedersachsen



Schleswig-Holstein



European Union The European Regional Development Fund

Der Workshop wird im Rahmen des trilateralen Projektes **“PROWAD – Protect and Prosper: Sustainable Tourism in the Wadden Sea”** durchgeführt und wird teilfinanziert durch das Interreg IVB Nordseeprogramm



- keine Meinung / w eiß nicht
- nein, überhaupt nicht
- nein, kaum
- begrenzt
- ja, zum größten Teil
- ja, auf jeden Fall

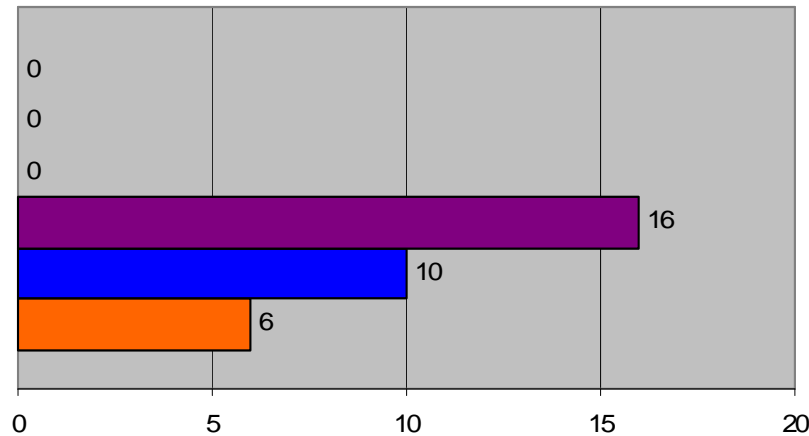
Befragungsergebnisse: Allgemeine Fragen



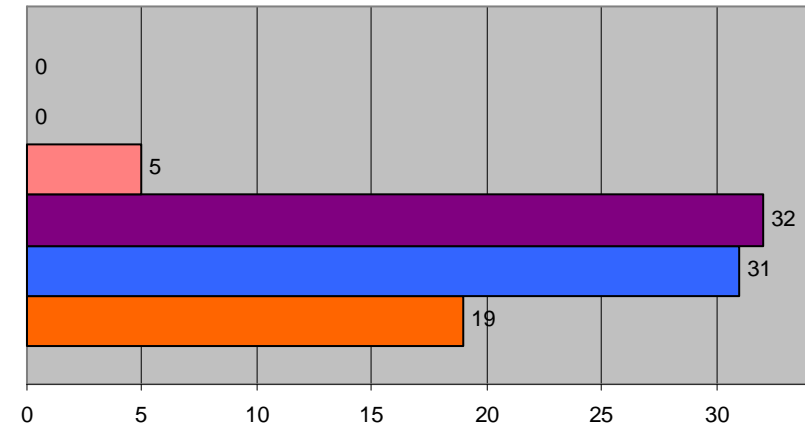
EUROPARC
CONSULTING

Potenzial des Weltnaturerbe-Status zur Identitätsstiftung unter den Einwohnern -
Kann der Weltnaturerbe-Status **das Verständnis und die Wahrnehmung von Verantwortung für den Naturschutz bei den Einwohnern** erhöhen?

Niedersachsen



Schleswig-Holstein



European Union The European Regional Development Fund

Der Workshop wird im Rahmen des trilateralen Projektes **“PROWAD – Protect and Prosper: Sustainable Tourism in the Wadden Sea”** durchgeführt und wird teilfinanziert durch das Interreg IVB Nordseeprogramm



- keine Meinung / w eiß nicht
- nein, überhaupt nicht
- nein, kaum
- begrenzt
- ja, zum größten Teil
- ja, auf jeden Fall

Falls Ja, wie schaffen wir Identität & Verantwortungsgefühl für Naturschutz?

- **Mehr Wissen** über Besonderheiten & globale Bedeutung des Wattenmeeres & **Einmaligkeit des Weltnaturerbe-Status**
- **Bewusstsein erweitern**
- **Mehr regionale Öffentlichkeitsarbeit** / weniger geschlossene
- **Infoveranstaltungen** / **permanente Kommunikation** über Medien
- **Positive emotionale Verbindungen** zum Wattenmeer schaffen
- **Einbinden der Einwohner** in Aktionen (Naturschutz u.a.) / **mehr Mitwirkung**
- **Mehr Dialog:** Beteiligung der Einwohner an Entwicklungskonzepten
- **Wertschöpfung!** Einwohner müssen vom Welterbe profitieren

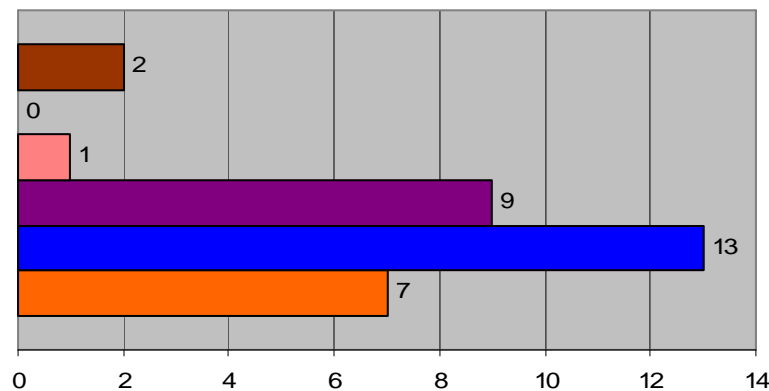
Befragungsergebnisse: Allgemeine Fragen



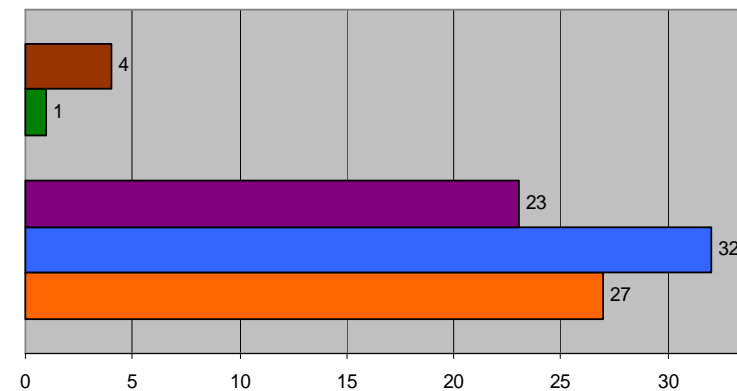
EUROPARC
CONSULTING

Potenzial des Weltnaturerbe-Status zur Stärkung von Partnerschaften - Kann der Weltnaturerbe-Status Motor sein, um **Kooperationen zwischen regionalen Akteuren** aufzubauen?

Niedersachsen



Schleswig-Holstein



- keine Meinung / w eiß nicht
- nein, überhaupt nicht
- nein, kaum
- begrenzt
- ja, zum größten Teil
- ja, auf jeden Fall



European Union The European Regional Development Fund

Der Workshop wird im Rahmen des trilateralen Projektes **“PROWAD – Protect and Prosper: Sustainable Tourism in the Wadden Sea”** durchgeführt und wird teilfinanziert durch das Interreg IVB Nordseeprogramm



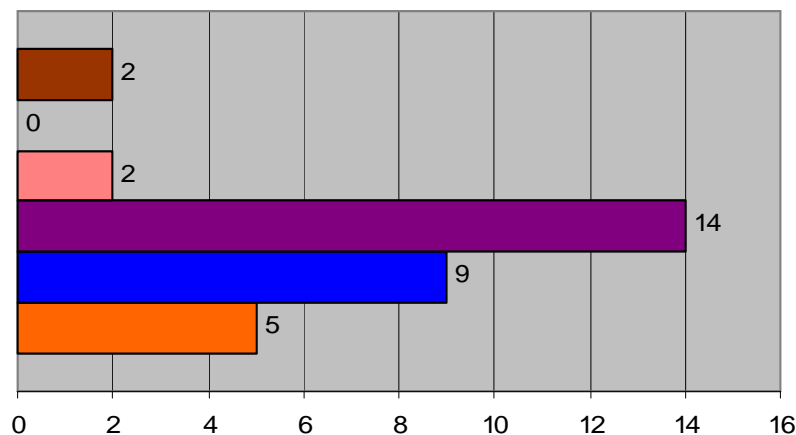
Befragungsergebnisse: Allgemeine Fragen



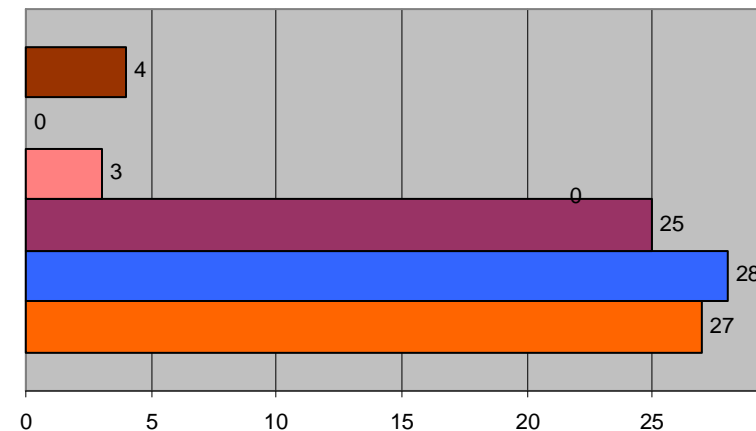
EUROPARC
CONSULTING

Potenzial des Weltnaturerbe-Status zur Stärkung von Partnerschaften - Kann der Weltnaturerbe-Status Motor sein, um **Kooperationen zwischen Akteuren der gesamten internationalen Wattenmeer-Region** aufzubauen?

Niedersachsen



Schleswig-Holstein



European Union The European Regional Development Fund

Der Workshop wird im Rahmen des trilateralen Projektes **“PROWAD – Protect and Prosper: Sustainable Tourism in the Wadden Sea”** durchgeführt und wird teilfinanziert durch das Interreg IVB Nordseeprogramm



- keine Meinung / w weiß nicht
- nein, überhaupt nicht
- nein, kaum
- begrenzt
- ja, zum größten Teil
- ja, auf jeden Fall

Wenn der Weltnaturerbe-Status ein Motor zum Aufbau von Kooperationen sein kann, wie könnte dies umgesetzt werden?

- **Multiplikatorengruppen / Akteure zusammenbringen**
- **Kooperation** von Verbänden mit Kommunen
- **Fortführung der Nationalparkpartnerschaften**
- **Themenbezogene Partnernetzwerke**
- **Gemeinsames nachhaltiges Gütesiegel / Weltnaturerbe-Partner**
- **Gemeinsame & praxisorientierte Projekte** (Ausstellungen, Schulprojekte, Wettbewerbe)
- **Gemeinsame Produktentwicklung / Kombiangebote**
- **Gemeinsames Marketing**, insbes. überregional
- **Ausbau der internationalen Zusammenarbeit**

Befragungsergebnisse: Allgemeine Fragen



EUROPARC
CONSULTING

Wie kann ein nachhaltiger Tourismus zu den Werten / der Erhaltung des Weltnaturerbes beitragen?

- **Bewusstseinsveränderung & Sensibilisierung** f.d. Erhalt des Naturraumes
- **Kommunikation nach außen und innen: Erhalt des Weltnaturerbes = Basis der touristischen / wirtsch. Entwicklung**
- **Tourismusindustrie muss öffentlich für Ziele des Naturschutzes eintreten / aktiv schädliche Einwirkungen verhindern >> Glaubwürdigkeit!**
- **„Mehr Klasse als Masse“** bzgl. der Zielgruppen
- **nachhaltige Ausrichtung der gesamten Servicekette** von der Anreise über die Unterkunft, Verpflegung, Transport vor Ort >> „Ökologisierung der Region“ / **Vorreiterrolle**
- **Besucherlenkung, Info- und Naturerlebnisangebote**
- **Druck von „außen“** – Touristen stellen höhere Anforderungen als **Einheimische, z.B. Auto freie Inseln**

The Interreg IVB
North Sea Region
Programme



European Union



The European Regional Development Fund

Der Workshop wird im Rahmen des trilateralen Projektes **“PROWAD – Protect and Prosper: Sustainable Tourism in the Wadden Sea”** durchgeführt und wird teilfinanziert durch das Interreg IVB Nordseeprogramm



EUROPARC
CONSULTING

10 YEARS 2001-2011

Marketing & Kommunikation



EUROPARC
CONSULTING

Marketing und Kommunikation

Qualifizierung und Qualität

Infrastruktur

Marktforschung

Bildung

Nachhaltige Entwicklung /
Erhalt des Weltnaturerbes

The Interreg IVB
North Sea Region
Programme



European Union



The European Regional Development Fund

Der Workshop wird im Rahmen des trilateralen
Projektes "PROWAD – Protect and Prosper:
Sustainable Tourism in the Wadden Sea"
durchgeführt und wird teilfinanziert durch das Interreg
IVB Nordseeprogramm

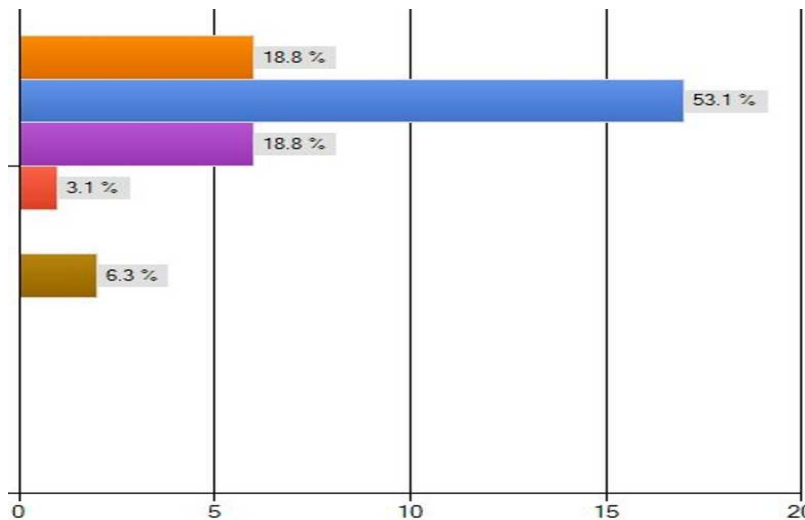


EUROPARC
CONSULTING

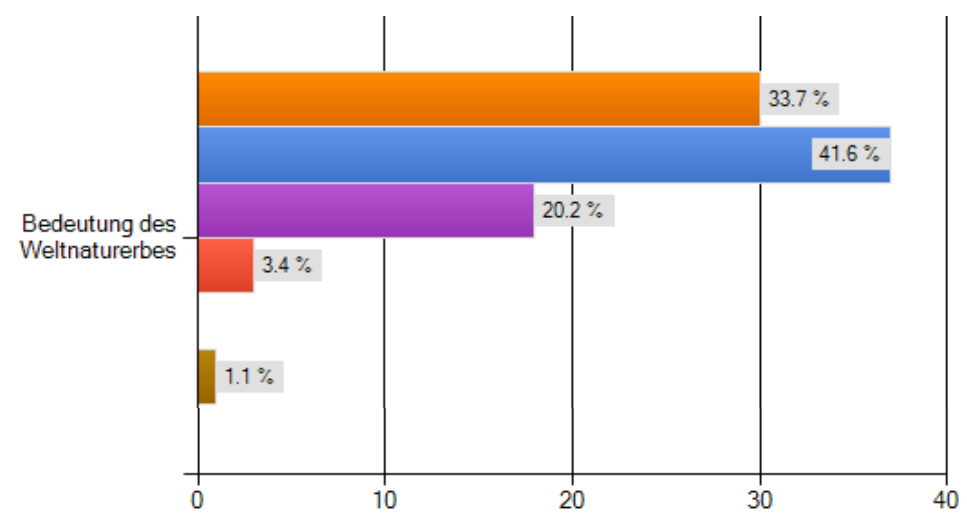
10 YEARS 2001-2011

Ist der Weltnaturerbe-Status der Wattenmeer-Region unter den Touristkern Ihrer Tourismusregion bekannt?

Niedersachsen



Schleswig-Holstein



- ja, jeder weiß es
- ja, viele wissen es
- es ist einigermaßen bekannt
- nur wenige wissen davon
- keiner weiß es
- keine Meinung / weiß nicht



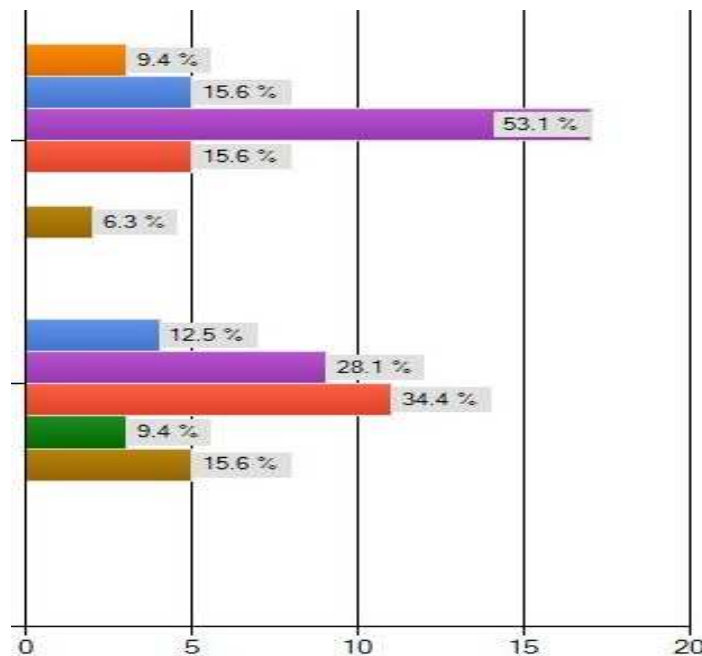
European Union The European Regional Development Fund

Der Workshop wird im Rahmen des trilateralen Projektes **“PROWAD – Protect and Prosper: Sustainable Tourism in the Wadden Sea”** durchgeführt und wird teilfinanziert durch das Interreg IVB Nordseeprogramm

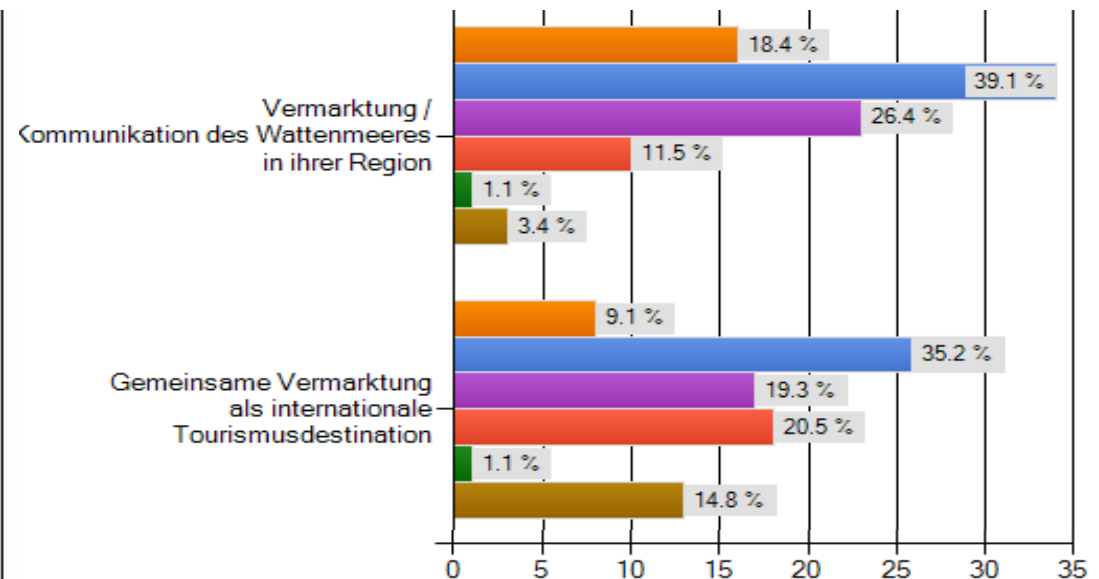


Welche Meinung haben Sie zur jetzigen Vermarktung und Außendarstellung des Wattenmeeres als Urlaubsziel zum Natur erleben?

Niedersachsen



Schleswig-Holstein



- zufrieden
- einigermaßen zufrieden
- nicht besonders zufrieden
- überhaupt nicht zufrieden
- keine Meinung / weiß nicht



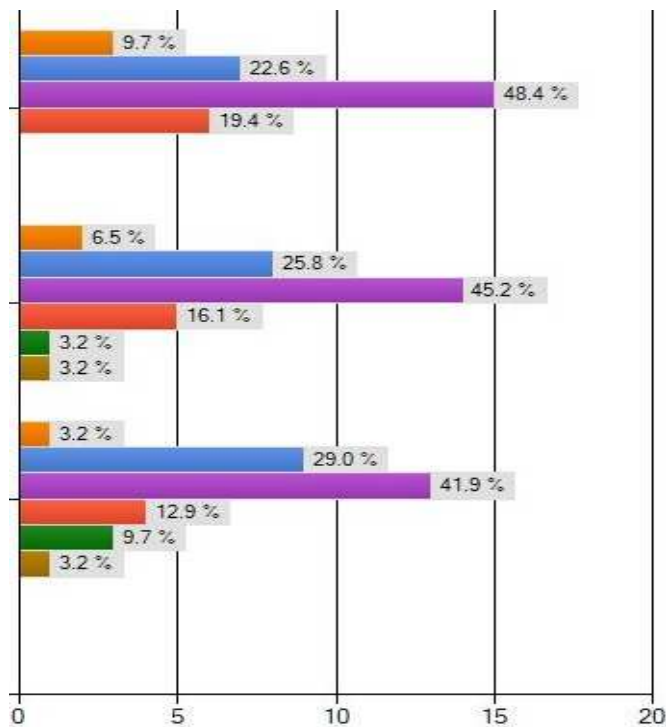
European Union The European Regional Development Fund

Der Workshop wird im Rahmen des trilateralen Projektes "PROWAD – Protect and Prosper: Sustainable Tourism in the Wadden Sea" durchgeführt und wird teilfinanziert durch das Interreg IVB Nordseeprogramm

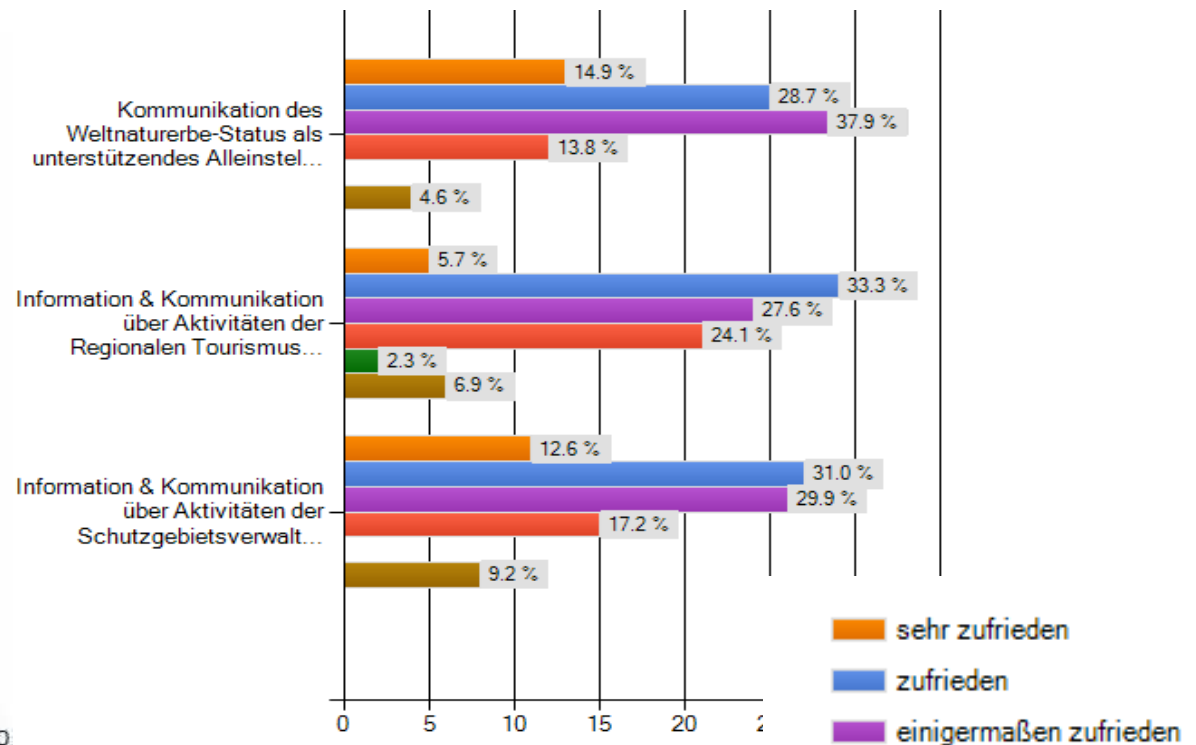


Wie zufrieden sind Sie mit der Information und Kommunikation über stattfindende Aktivitäten der Schutzgebietsverwaltungen zum Weltnaturerbe-Status in Ihrer Region?

Niedersachsen



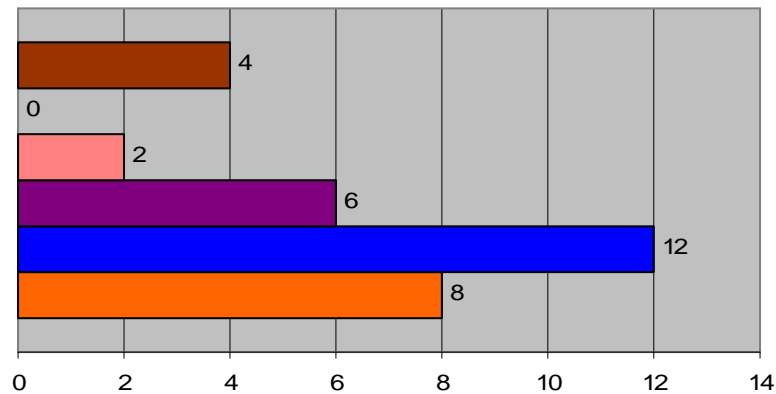
Schleswig-Holstein



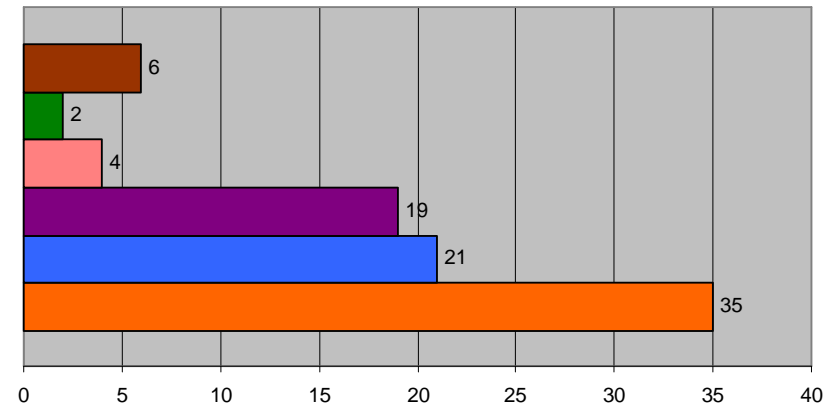
- sehr zufrieden
- zufrieden
- einigermaßen zufrieden
- wenig zufrieden
- überhaupt nicht zufrieden
- keine Meinung / weiß nicht

Kann der Weltnaturerbestatus die Tourismusedwicklung unterstützen? - Kann der Weltnaturerbe-Status ein **Motor für eine gemeinsame (internationale) Marketingplattform** sein?

Niedersachsen



Schleswig-Holstein

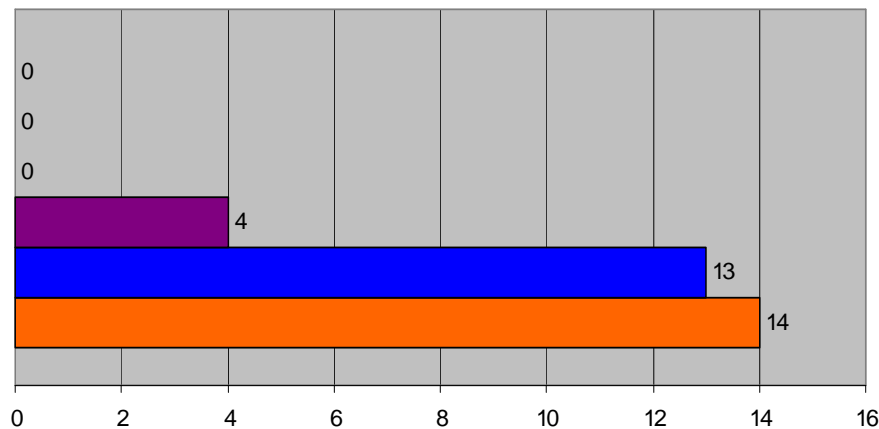


- keine Meinung / w eiß nicht
- nein, überhaupt nicht
- nein, kaum
- einigermaßen / begrenzt
- ja, zum größten Teil
- ja, auf jeden Fall

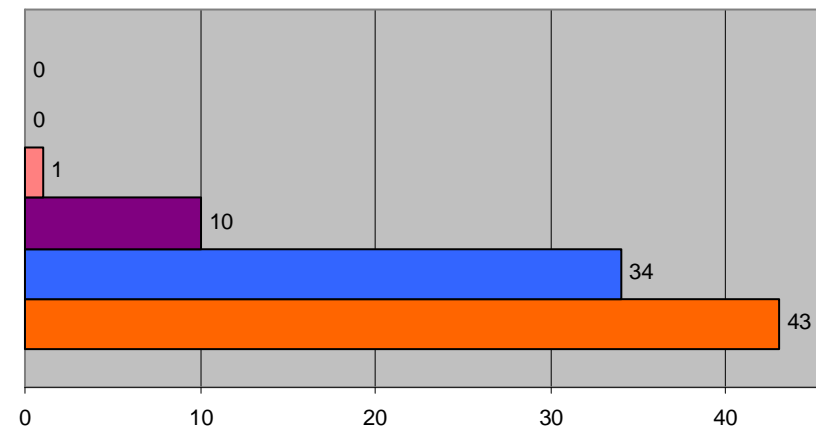
Befragung: Marketing & Kommunikation

Kann der Weltnaturerbe-Status zu einer **erhöhten öffentlichen Wahrnehmung der Bedeutung der gesamten (trilateralen) Region** beitragen?

Niedersachsen



Schleswig-Holstein



European Union  The European Regional Development Fund

Der Workshop wird im Rahmen des trilateralen Projektes **“PROWAD – Protect and Prosper: Sustainable Tourism in the Wadden Sea”** durchgeführt und wird teilfinanziert durch das Interreg IVB Nordseeprogramm



- keine Meinung / weiß nicht
- nein, überhaupt nicht
- nein, kaum
- begrenzt
- ja, zum größten Teil
- ja, auf jeden Fall

Was funktioniert Ihrer Meinung nach gut in der Vermarktung des Weltnaturerbes Wattenmeer?

- **Alleinstellungsmerkmal der Region** gestärkt / positives Image & Bekanntheitsgrad gestiegen
- **Kommunikation** (Arbeitskreise, Infoveranstaltungen, Wattenmeer-AG...)
- Gute **Zusammenarbeit** in Teilregionen, Vermarktung über alle Ebenen
- **Geschichtenerzähler-Aktion** / Urlaubsmagazin
- **Small Five, Big Five & Flying Five Angebote**
- Ausreichend **Infomaterial** vor Ort
- einheitliche Plakate und Anzeigen, Bannerwerbung, Flyerwerbung / **gemeinsames Logo / gemeinsame Webseite**
- **Angebote werden kreativer**
- **Welterbelogo = Qualitätslogo**



Wo sehen Sie Lücken im Marketing des Wattenmeeres?

- **Fehlender gemeinsamer Auftritt** der Regionen & Destinationen: für den Gast nicht nachvollziehbar
 - zu viele parallele Einzelmaßnahmen
 - Kirchturmdenken der Gemeinden, Regionen, Bundesländer
- Werbeansprache mit **Fokus auf Erholung & weniger auf Erlebnis / Emotionalität vernachlässigt**
- **Glaubwürdigkeit der Marketingbotschaften** setzt nachhaltigere Angebote voraus
- **Wattenmeer als Destination für Natururlaub in Reisebüros nicht bekannt**



Wo sehen Sie Lücken im Marketing des Wattenmeeres?

- Zu wenig Hinweise in den Tourismusorten / **Marketing des Wattenmeers & Weltnaturerbe-Status kommt vor Ort nicht an & fehlt bei den Anbietern**
- Informationsdefizite in der **Kundenberatung**
- **Internetangebot** ausbaufähig: Auffindbarkeit & Angebot der NP-Seiten
- **Internationale Gästearsprache** fehlt (DK, NL, GB)
- **Sprachproblem / fehlende Mehrsprachigkeit vor Ort**
- Einwohner als **Multiplikatoren** gewinnen
- Einzelne **Destinationen / Leuchttürme** stehen zu sehr im **Vordergrund**
- Wattenmeer als Funktion im **Gesundheitstourismus** wenig berücksichtigt



Welche Vorschläge und Ideen haben Sie zur Verbesserung des Marketings des Wattenmeeres / des Weltnaturerbes Wattenmeer?

- **Alleinstellungsmerkmal Weltnaturerbe Wattenmeer stärker herausstellen**
 - **Hinweis auf Weltnaturerbe in jeder Kommunikation / Verwendung des Logos & Werbebanner!**
 - **Ausstattung von Infozentren / TIs mit gleichen Info- und Werbematerialien (auch mehrsprachig)**
 - **Einheitliche Ortsschilder / Informationssystem etc.**
- **Weltnaturerbe-Status verstärkt im Innenmarketing nutzen / Anbieter & Angebote vor Ort integrieren**
- **mehr Basisarbeit: Angebote nachhaltiger gestalten (regionale Gerichte, Kultur- & Brauchtumpflege, regionsbezogene Ausstattung) >> Glaubwürdigkeit!**



Welche Vorschläge und Ideen haben Sie zur Verbesserung des Marketings des Wattenmeeres?

- **Internationales Marketing verstärken**, insbes. mit Fokus auf Natururlauber & anderem Image >> „letzte Wildnis Mitteleuropas“ / nachhaltiger Naturgenuss & Naturerlebnis
- Angebote für internationale Gäste schaffen
- **Nationalpark-Partnerschaft** ausbauen / weitere Partner finden
- **Schulungen** der Mitarbeiter in den Tourist-Infos
- **Bündelung** der Angebote aller Regionen / **Übersichtlichkeit** schaffen -> Vermarktung aus „einer Hand“
- **alle Angebote der Region** vermarkten, nicht nur Leuchttürme
- **Gleichstand im Marketing** aller Regionen erreichen / schnellere Umsetzung
- **Vernetzung** mit starken **Partnern** und passenden **Themen** (Wandern etc.)



Workshop-Ergebnis: Marketing & Kommunikation

Maßnahmen Innenmarketing



EUROPARC
CONSULTING

Niedersachsen	Schleswig-Holstein
<ul style="list-style-type: none"> • Design- Werkzeugkasten zur Verfügung stellen • Vermieterversammlung zur Information nutzen • Informationsmedium (Print) herausgeben • Weitere Kooperationen mit Firmen aus der Region anstreben • IHK als Multiplikator einbinden • „Wattenmeer-Bibel“ (Handbuch inklusive Infos für Leistungsträger und Gäste) • EC-Karte mit Welterbe-Branding einführen • Welterbe-Geburtstag feiern • Touristischen Know-how-Transfer über Nordsee GmbH bündeln • Konstante Pressearbeit 	<ul style="list-style-type: none"> • besseres Innenmarketing betreiben • Bildertool für das Marketing der Leistungsträger bereitstellen (Bilddatenbank der TASH) • die Akteure besser vernetzen • Veranstaltungen für Leistungsträger organisieren • Weiterbildung und Schulungen der Leistungsträger • Einzelgespräche mit Leistungsträgern über Gästewandel führen • Newsletter für Leistungsträger (Printform) mit einer Themeneinführung & regelmäßige Infos • Präsenz der Ranger und Umweltverbände auf Veranstaltungen gewährleisten



European Union  The European Regional Development Fund

Der Workshop wird im Rahmen des trilateralen Projektes **“PROWAD – Protect and Prosper: Sustainable Tourism in the Wadden Sea”** durchgeführt und wird teilfinanziert durch das Interreg IVB Nordseeprogramm



10 YEARS 2001-2011

Workshop-Ergebnis: Marketing & Kommunikation Maßnahmen Außenmarketing



EUROPARC
CONSULTING

Niedersachsen	Schleswig-Holstein
<ul style="list-style-type: none"> • Einheitliches Konzept entwickeln • Einheitliche Logoverwendung • Piktogramm WE in GGV nutzen • Thema WNE bei Reiseveranstaltern platzieren und buchbare Angebote entwickeln • Empfehlungsmarketing • FAQ-Liste – „Welterbewiki“ • Kundenbewertungsmöglichkeit von Leistungsträgern im Internet • Standardinternetseite, auf die alle Anbieter verlinken können • INTERREG IVA-Projekt Netzwerk Toecomst: Vermarktung Weltnaturerbe bis 2013 • 2014 Thema WE bei der DZT nutzen, um Auslandsgäste zu akquirieren 	<ul style="list-style-type: none"> • Wattenmeer-Seite einrichten • Online-Seiten der Nationalparkverwaltung emotionaler gestalten • Suchmaschinenoptimierung /Nutzung von Google Adwords • mehr Infosäulen und Tafeln an Gästeorten platzieren • verschiedene Kommunikationswege nutzen



European Union  The European Regional Development Fund

Der Workshop wird im Rahmen des trilateralen Projektes **“PROWAD – Protect and Prosper: Sustainable Tourism in the Wadden Sea”** durchgeführt und wird teilfinanziert durch das Interreg IVB Nordseeprogramm



10 YEARS 2001-2011

Qualifizierung und Qualität



EUROPARC
CONSULTING

Marketing und Kommunikation

Qualifizierung und Qualität

Infrastruktur

Marktforschung

Bildung

Nachhaltige Entwicklung /
Erhalt des Weltnaturerbes

The Interreg IVB
North Sea Region
Programme



European Union



The European Regional Development Fund

Der Workshop wird im Rahmen des trilateralen
Projektes "PROWAD – Protect and Prosper:
Sustainable Tourism in the Wadden Sea"
durchgeführt und wird teilfinanziert durch das Interreg
IVB Nordseeprogramm



EUROPARC
CONSULTING

10 YEARS 2001-2011

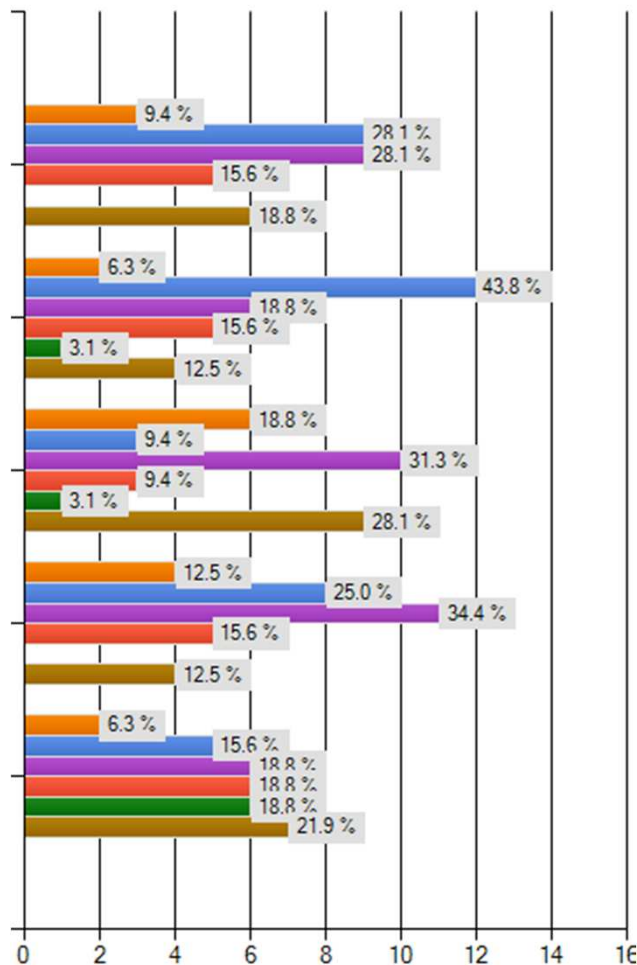
Befragung: Qualifizierung und Qualität



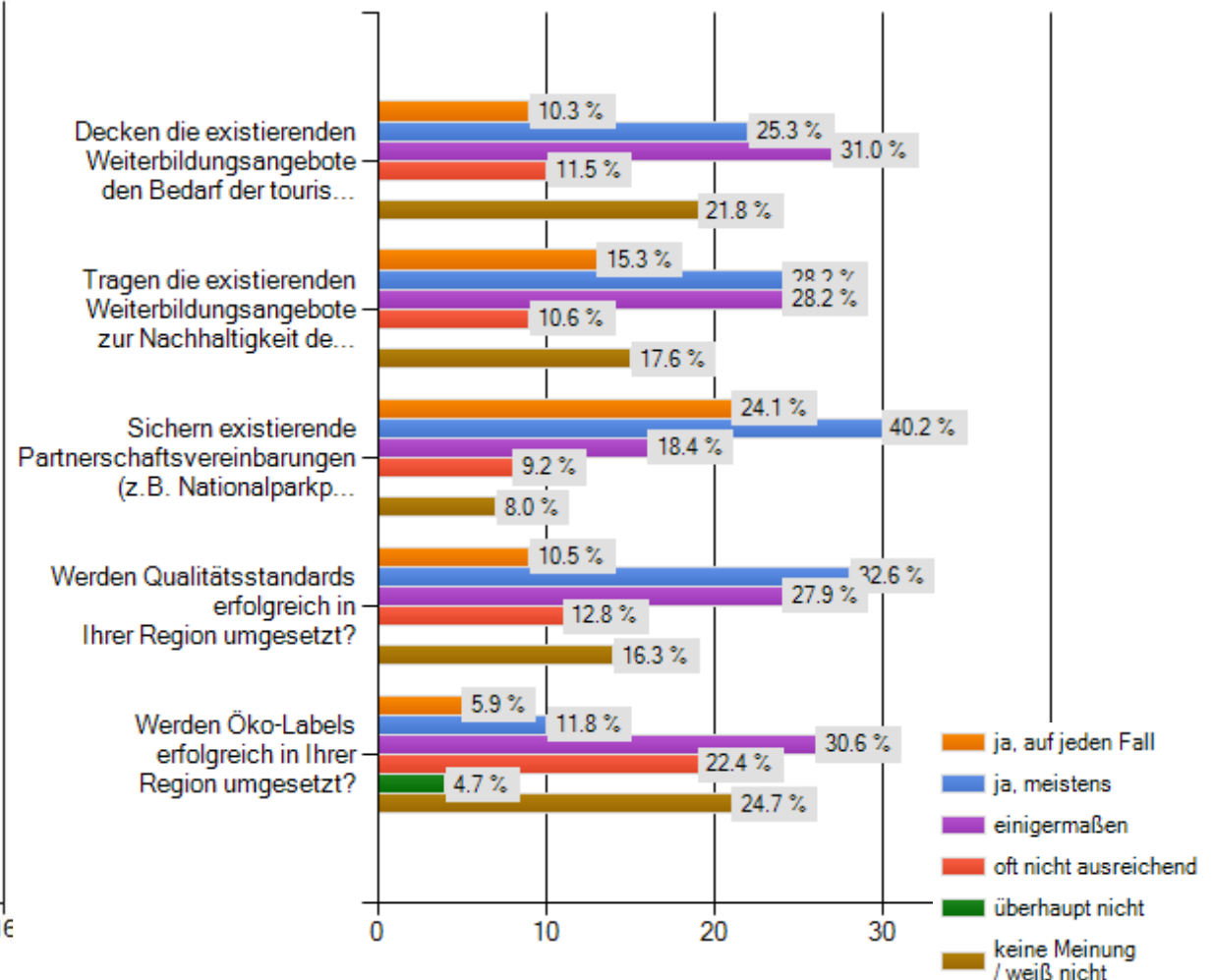
EUROPARC
CONSULTING

Wie ist Ihre Meinung zu momentanen Qualitätsstandards im Tourismus, existierenden Qualitätssicherungssystemen sowie Weiterbildungsangeboten zur Qualifizierung von touristischem Personal?

Niedersachsen



Schleswig-Holstein



- ja, auf jeden Fall
- ja, meistens
- einigermaßen
- oft nicht ausreichend
- überhaupt nicht
- keine Meinung / weiß nicht

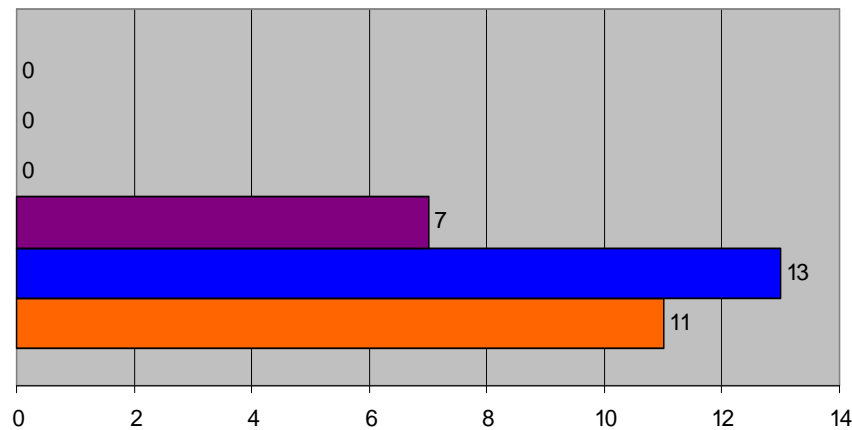
Befragung: Qualifizierung und Qualität



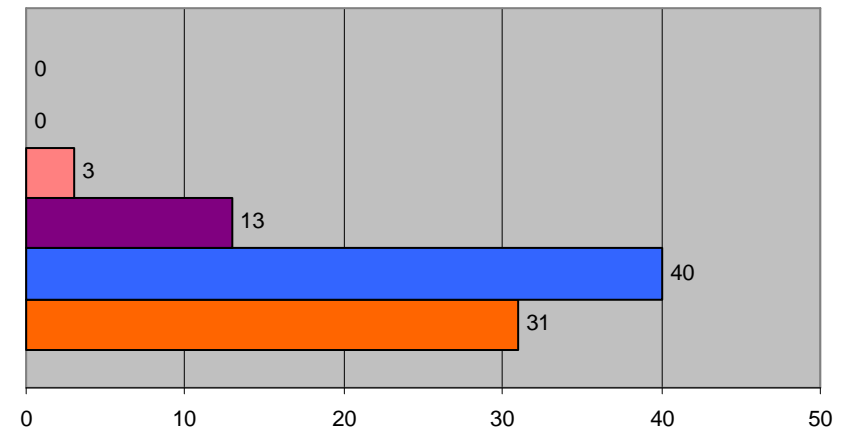
EUROPARC
CONSULTING

Steigerung der öffentlichen Wahrnehmung der Bedeutung der gesamten Region durch den Weltnaturerbestatus - Kann der Weltnaturerbe-Status helfen, **Qualitätsstandards** des Naturerlebnisses und der nachhaltigen Tourismusinfrastruktur **zu erhöhen**?

Niedersachsen



Schleswig-Holstein



European Union The European Regional Development Fund

Der Workshop wird im Rahmen des trilateralen Projektes **“PROWAD – Protect and Prosper: Sustainable Tourism in the Wadden Sea”** durchgeführt und wird teilfinanziert durch das Interreg IVB Nordseeprogramm



- keine Meinung / w eiß nicht
- nein, überhaupt nicht
- nein, kaum
- begrenzt
- ja, zum größten Teil
- ja, auf jeden Fall

Was funktioniert in Ihrer Region gut hinsichtlich Weiterbildung und Qualitätskontrolle?

- **Nationalpark-Partner-Programm**
- **NP-Seminare & jährliche Veranstaltungen zw. Tourismus & Nationalpark**
- **Weiterbildung der NP-Wattführer**
- **Vielfältiges regionales Weiterbildungsangebot im Tourismus**
- **Ausbildung der Azubis**
- **Klassifizierung, Viabono, Service Q, Qualitätskriterien des Nationalparks
(jedoch Qualitätskontrolle nicht ausreichend)**



Welchen Qualifizierungsbedarf gibt es in Nationalparks, Tourismus- und Marketingorganisationen und bei touristischen Anbietern?

- **Kontinuierliche Fortführung der Weiterbildung - Fach-Know-How, Serviceorientierung und übergreifende inhaltliche Kenntnisse**
- **Mehr Teilnahme an Schulungen durch Gastgeber & TIs erreichen >> Gleichgültigkeit der Anbieter aufbrechen**
- **Information über das gesamte Tourismusangebot (TIs!)**
- **Thema Trends und Wertewandel**
- **Englisch >> aktive Anwendung!**
- **Servicequalität & Steigerung der Gästezufriedenheit**
- **Gemeinsame Projekte: Nutzen des WNE und Aufzeigen von Kooperationsmöglichkeiten**



Welchen Qualifizierungsbedarf gibt es in Nationalparks, Tourismus- und Marketingorganisationen und bei touristischen Anbietern?

- **Bedeutung von Wattenmeer und Weltnaturerbe** (zur Nutzung i.d. Gästeinformation)
- **Naturschutz im Nationalpark**
- **Umwelt- und Klimaschutz in den Betrieben**
- **Bedeutung der Natur (und deren Schutz/Erhalt) für den Tourismus / Umsetzung nachhaltiger Angebote / Naturerlebnis**
- **Regionale Produkte**
- **Mitarbeiterzufriedenheit**
- **Veranstaltungen zum Austausch von Bildungsstätten / Besucherzentren über Darstellung des Weltnaturerbes / Ausstattung mit Materialien**



Befragung: Qualifizierung und Qualität



EUROPARC
CONSULTING

Welche weiteren Vorschläge und Ideen haben Sie zur Verbesserung existierender Weiterbildungsprogramme (inkl. Thema Weltnaturerbe Wattenmeer), Qualitätsstandards und Qualitätskontrollsysteme?

- **Einstiegshürden** für Tourismusanbieter oft zu hoch >> klein anfangen
- **Bessere Informationsverbreitung** über stattfindende Weiterbildungen & Veranstaltungen
- mehr **Nationalpark-Partner in der Hotellerie und Gastronomie** >> mehr Qualitätssiegel & Öko-Labels bei Vermietern einführen / offensiver ansprechen
- Ausrichtung auf nachhaltige Standards >> evtl. Viabono in NDS einführen
- **Umsetzung von Nachhaltigkeit:** EMAS, CO2-Fußabdruck, Grüner Strom, Kompensationsmaßnahmen, Energieeffizienz, Energie-, Wasser-Abfallmanagement etc.
- Weiterbildungsprogramme **flexibel, themen- und personenspezifisch**

The Interreg IVB
North Sea Region
Programme



European Union



The European Regional Development Fund

Der Workshop wird im Rahmen des trilateralen Projektes "PROWAD – Protect and Prosper: Sustainable Tourism in the Wadden Sea" durchgeführt und wird teilfinanziert durch das Interreg IVB Nordseeprogramm



EUROPARC
CONSULTING

10 YEARS 2001-2011

Niedersachsen

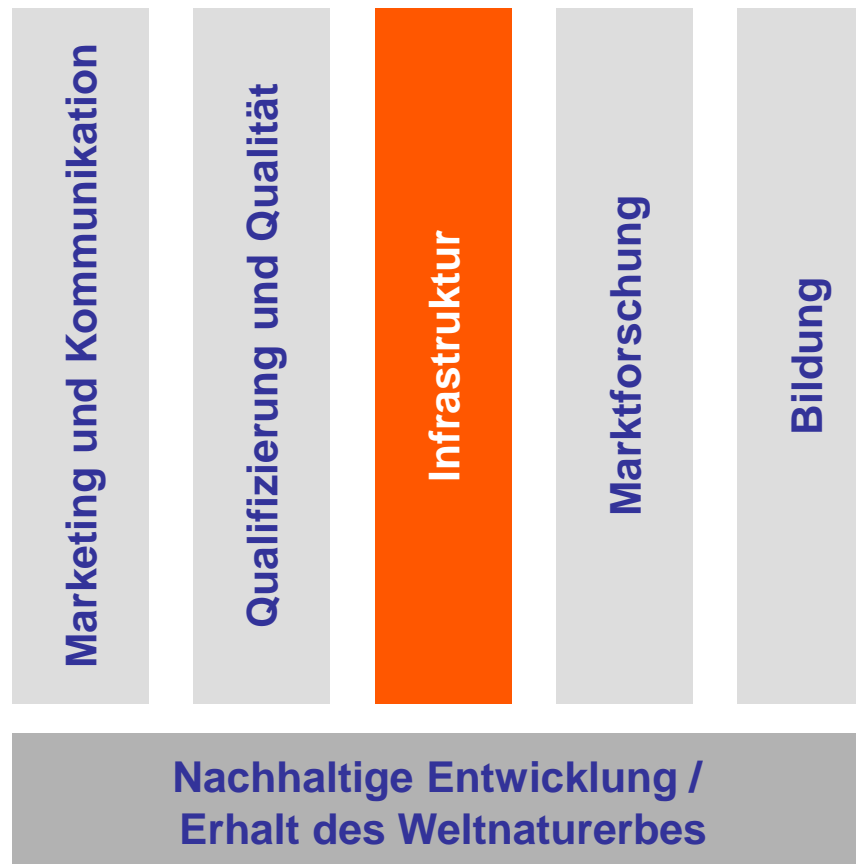
- Matrix / Schulungskatalog erstellen (Grundwissen, Spezifizierung des Bildungsbedarfs nach Zielgruppen, spezielle Programmkataloge)
- Schulungsinhalte unter anderem in folgenden Bereichen erarbeiten:
 - Kommunikation mit dem Gast (Telefon, persönlich)
 - „Rhetorik für Kapitäne“ >> Welterbe-Bezug
- Best Practice-Vorträge für Anbieter
- Netzwerke / Schulungen / Aus- und Weiterbildungen, z.B. mehrsprachige „Welterbe-Scouts“ und Botschafter
- Anreize für Schulungen schaffen, z.B. Welterbelogo in GGV für geschulte Vermieter



Infrastruktur



EUROPARC
CONSULTING



The Interreg IVB
North Sea Region
Programme



European Union



The European Regional Development Fund

Der Workshop wird im Rahmen des trilateralen
Projektes **“PROWAD – Protect and Prosper:
Sustainable Tourism in the Wadden Sea”**
durchgeführt und wird teilfinanziert durch das Interreg
IVB Nordseeprogramm



EUROPARC
CONSULTING

10 YEARS 2001-2011

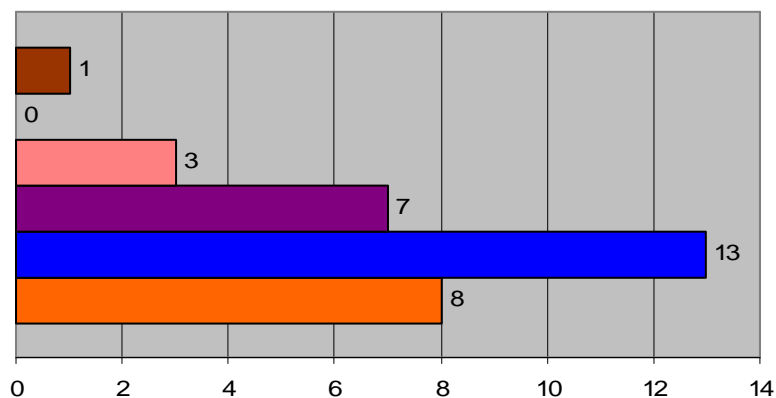
Befragungsergebnisse: Infrastruktur



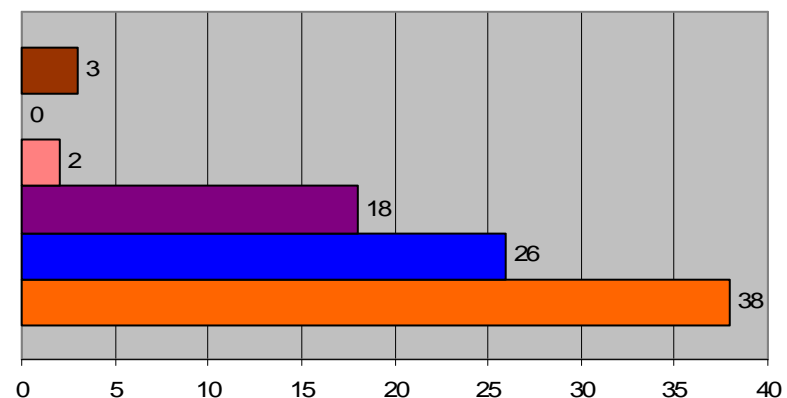
EUROPARC
CONSULTING

Kann der Weltnaturerbe-Status ein Motor für Investitionen in eine nachhaltige touristische Infrastruktur sein?

Niedersachsen



Schleswig-Holstein



- keine Meinung / weiß nicht
- nein, überhaupt nicht
- nein, kaum
- begrenzt
- ja, zum größten Teil
- ja, auf jeden Fall



European Union The European Regional Development Fund

Der Workshop wird im Rahmen des trilateralen Projektes **“PROWAD – Protect and Prosper: Sustainable Tourism in the Wadden Sea”** durchgeführt und wird teilfinanziert durch das Interreg IVB Nordseeprogramm



Befragungsergebnisse: Infrastruktur

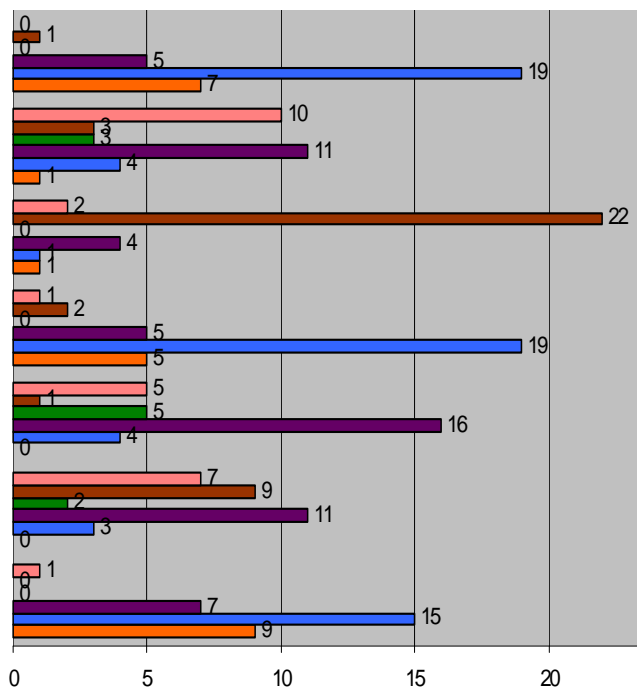


EUROPARC
CONSULTING

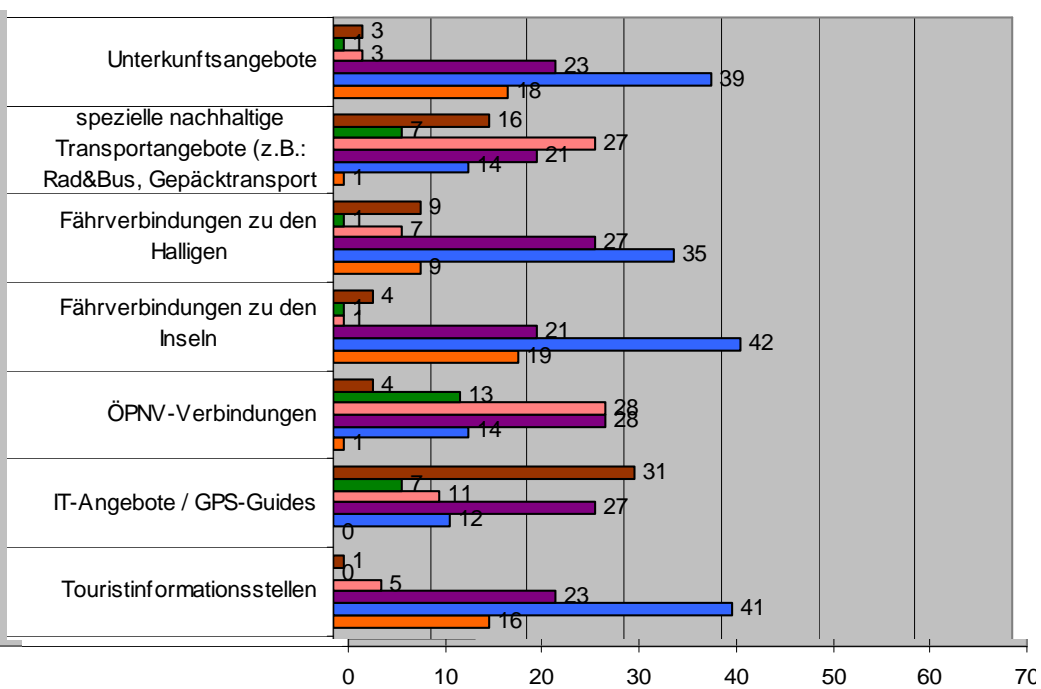
Bewertung der Qualität der Infrastrukturangebote

■ sehr gut
 ■ gut
 ■ akzeptabel
 ■ schlecht
 ■ sehr schlecht
 ■ keine Meinung / w weiß nicht

Niedersachsen



Schleswig-Holstein



European Union The European Regional Development Fund

Der Workshop wird im Rahmen des trilateralen Projektes **“PROWAD – Protect and Prosper: Sustainable Tourism in the Wadden Sea”** durchgeführt und wird teilfinanziert durch das Interreg IVB Nordseeprogramm



10 YEARS 2001-2011

Befragungsergebnisse: Infrastruktur

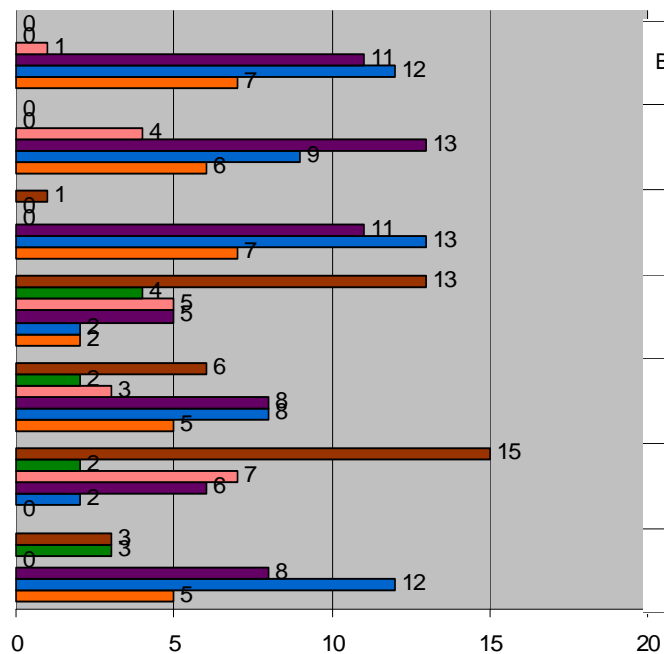


EUROPARC
CONSULTING

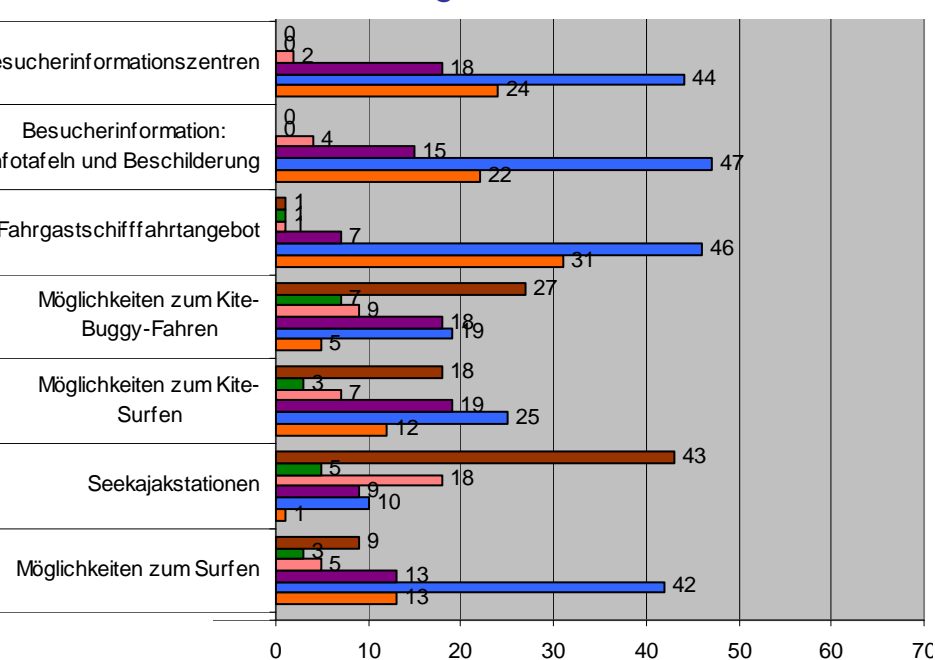
Bewertung der Qualität der Infrastrukturangebote

■ sehr gut
 ■ gut
 ■ akzeptabel
 ■ schlecht
 ■ sehr schlecht
 ■ keine Meinung / w weiß nicht

Niedersachsen



Schleswig-Holstein



The In North Pt

European Union



The European Regional Development Fund

durchgeführt und wird teilfinanziert durch das Interreg IVB Nordseeprogramm



EUROPARC
CONSULTING

10 YEARS 2001-2011

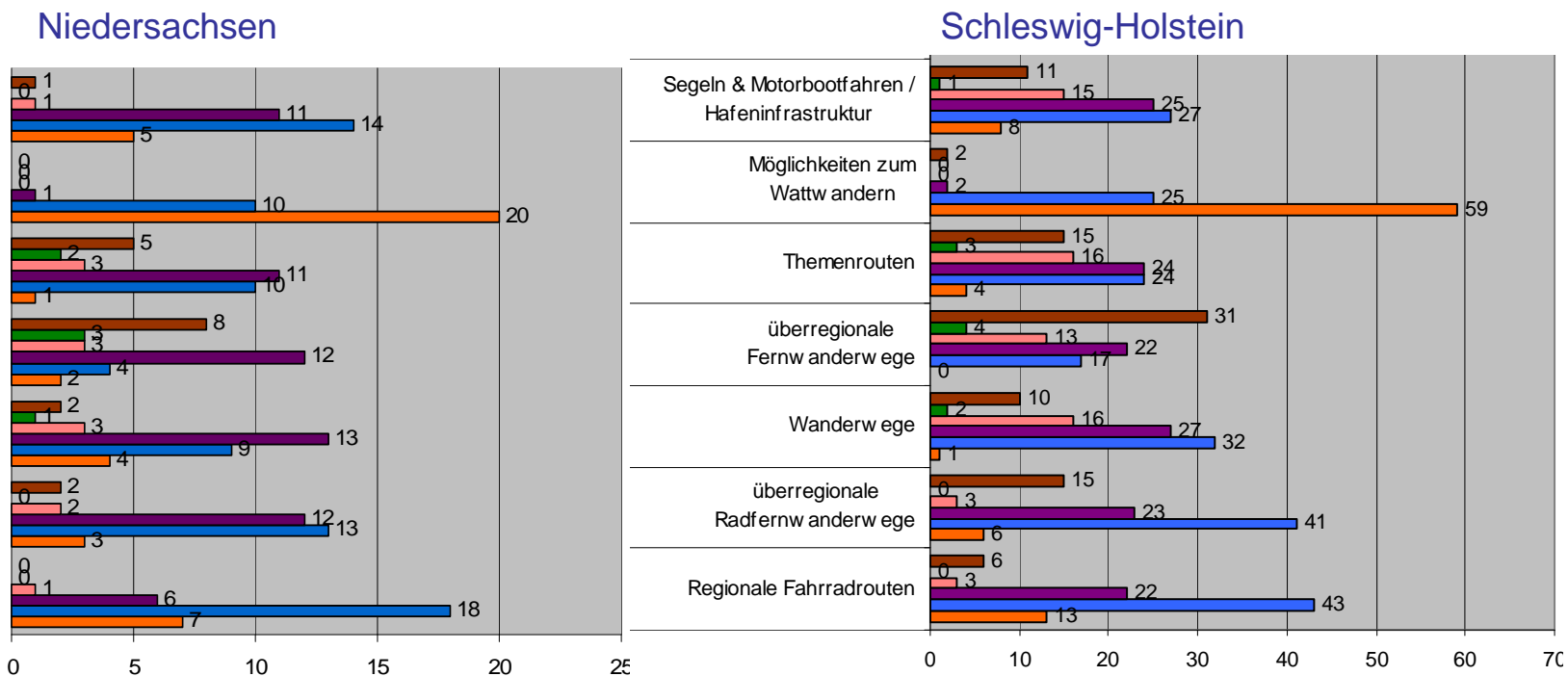
Befragungsergebnisse: Infrastruktur



EUROPARC
CONSULTING

Bewertung der Qualität der Infrastrukturangebote

■ sehr gut
 ■ gut
 ■ akzeptabel
 ■ schlecht
 ■ sehr schlecht
 ■ keine Meinung / w weiß nicht



The North

European Union The European Regional Development Fund

Sustainable Tourism in the Wadden Sea
durchgeführt und wird teilfinanziert durch das Interreg
IVB Nordseeprogramm



EUROPARC
CONSULTING

10 YEARS 2001-2011

Wo sehen Sie Lücken in der touristischen Infrastruktur für Naturerlebnisangebote?

- **ÖPNV-Anbindung** (autofreies Naturerlebnis kaum möglich) & Fahrgastinformation - insbesondere östliches Ostfriesland
- **Buszubringer zu den Fähren** fehlen
- **Zu wenige Radverleihstationen** a.d. Festland & **Bett&Bike-Betriebe**
- **Wegweisung** / einheitliche Beschilderung / WNE-Beschilderung
- **Besucherinformation** / **Lehrpfade** / Erlebnisse zum Anfassen
- **Infostellen** mit naturnahen Aussichtsplattformen
- **Wanderwegequalität** / fehlende Wanderwege & Themenrouten hinter dem Deich

Wo sehen Sie Lücken in der touristischen Infrastruktur für Naturerlebnisangebote?

- **Qualität der Beherbergung kleiner Anbieter**
- **Klare Angebots- und Verbotszonen für störungsintensive Sportarten**
- **Strandeeintritt und Zäune nicht akzeptabel**
- **Schlechte Infrastruktur an Badestellen (WC- und Duschanlagen)**
- **Internetangebot nicht ausreichend**
- **Erlebnisinfrastruktur – Indoor-Natur-Bildungs-Angebote zu gering / veraltet**



Workshop-Ergebnis: Infrastruktur: ÖPNV - Maßnahmen -



EUROPARC
CONSULTING

Niedersachsen

- Ausweitung des Urlauberbusses auf den östlichen Teil des Jadebusens und Wesermarsch bis Cuxhaven & die gesamte Wattenmeer-Region
- Kooperation mit dem ÖPNV in SH: einheitliches Informations- und Preisgestaltungssystem
- Umlagefinanzierte ÖV-Angebote auch für Ausflüge der Einheimischen, Tagestouristen und Sofatouristen >> ähnlicher Tarif (1 Euro f.d. Urlauberbus)
- Ausbau der Vernetzung von Mobilität und Tourismus:
 - mehr Fahrradtransportmöglichkeiten
 - Rad-Bus-Linien an weitere Orte
 - Vernetzung von Bus & Bahn
 - Ganzjährigkeit
- Durchgehende, baarierearme ÖV- Anreise-möglichkeiten aus Quellgebieten
- Verbesserung des Service vor Ort (Beschilderung / Gepäckservice etc.)

Schleswig-Holstein

- Regionalkonferenz zum ÖPNV Herbst 2012
- Input vergleichbarer bzw. Beispiele aus anderen Regionen prüfen
- Maßnahmenplan entwickeln & Kommunikationswege festlegen
- Chancen aufzeigen / Nebeneffekte nutzen: höhere Auslastung der Nahverkehrsangebote = höhere Einnahmen
- Finanzierung der Mobilität vor Ort über Kooperationen und Sponsoring gewährleisten
- Bedarfsmeldung für Verkehrsmittel an zentraler Stelle ermöglichen, z.B. Einsatz von Taxis
- Vermieter informieren über Vermietersammlungen & Einzelgespräche- bzw. Besuche >> Mobilitätsberater einführen
- einfache Tarifierklärung anbieten
- Versand eines Infobriefs über ÖPNV-Angebote

The Interreg IVB
North Sea Region
Programme



European Union



The European Regional Development Fund

Der Workshop wird im Rahmen des trilateralen Projektes "PROWAD – Protect and Prosper: Sustainable Tourism in the Wadden Sea" durchgeführt und wird teilfinanziert durch das Interreg IVB Nordseeprogramm



EUROPARC
CONSULTING

10 YEARS 2001-2011

Workshop: Infrastruktur: Unterkunft & Gastronomie - Maßnahmen -



EUROPARC
CONSULTING

Niedersachsen	Schleswig-Holstein
<ul style="list-style-type: none"> • Regionale Produkte in der Gastronomie einführen • Beschaffung nachhaltiger Produkte für die gastronomischen Angebote muss gesichert werden • Verwendung und Hervorhebung regionaler Produkte in der Gastronomie bzw. in den Angebotskatalogen • Label für nachhaltige Produkte kreieren (analog „Feinheimisch“ in Schleswig-Holstein) • Themenmenüs • Einbindung Netzwerke (DEHOGA-Initiative) • Erweiterung der NP-Partnerinitiative / NP-Partnerprojekt stärker vermarkten • Einführung eines NP-Partner-Piktogramms für GGV • Verwendung des Ökolabels Viabono bzw. Entwicklung eines eigenen Kriterienkatalogs für Weltnaturerbe-Partner • Auszeichnung und Förderung klimaneutraler Betriebe 	<ul style="list-style-type: none"> • Großhändler anschreiben (Bezug & Vertrieb regionaler Produkte sicher stellen) • Informationen über Anbieter regionaler/biologischer Produkte herausgeben • Vielfalt an Siegeln erklären (z.B. durch Veranstaltungen) • Geschenk für Gäste: „Welterbe-Schoko“ -> Überprüfen der Übertragbarkeit von Wattengold • Mehr Nationalpark-Partner gewinnen durch Informationen über das Partnerprogramm durch Touristinformationen • Weltnaturerbeinfos & Infos zu regionalen Produkten in den Touristinformationen / ansprechende Präsentation gewährleisten



European Union  The European Regional Development Fund

Der Workshop wird im Rahmen des trilateralen Projektes **“PROWAD – Protect and Prosper: Sustainable Tourism in the Wadden Sea”** durchgeführt und wird teilfinanziert durch das Interreg IVB Nordseeprogramm

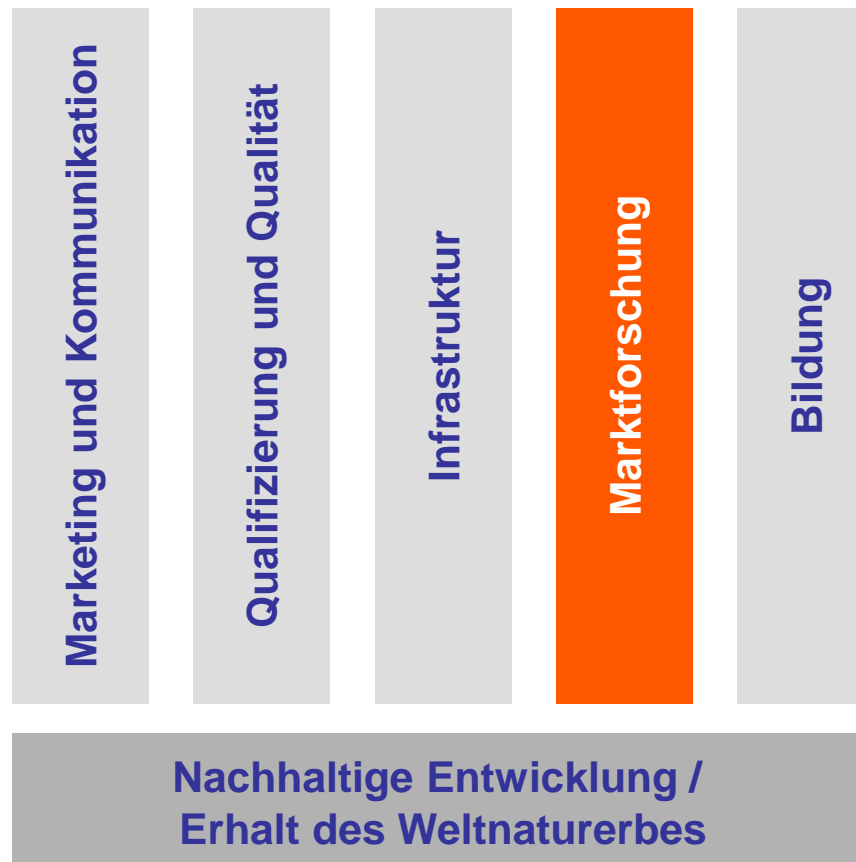


10 YEARS 2001-2011

Marktforschung



EUROPARC
CONSULTING



The Interreg IVB
North Sea Region
Programme



European Union



The European Regional Development Fund

Der Workshop wird im Rahmen des trilateralen
Projektes **“PROWAD – Protect and Prosper:
Sustainable Tourism in the Wadden Sea”**
durchgeführt und wird teilfinanziert durch das Interreg
IVB Nordseeprogramm

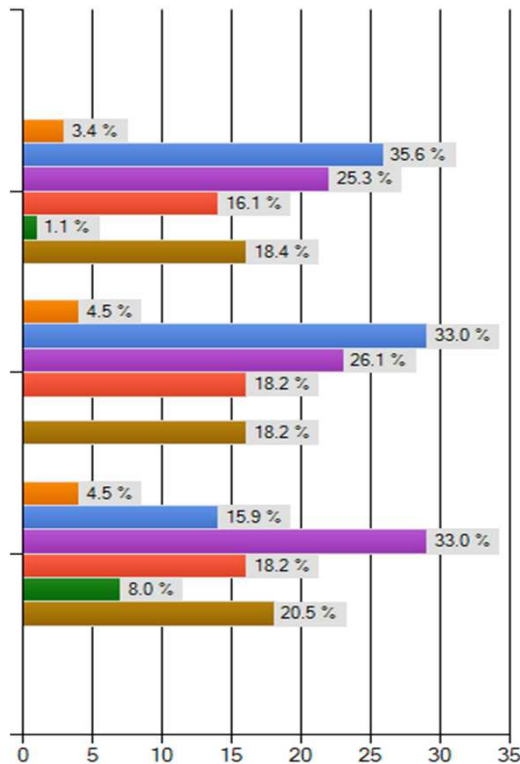


EUROPARC
CONSULTING

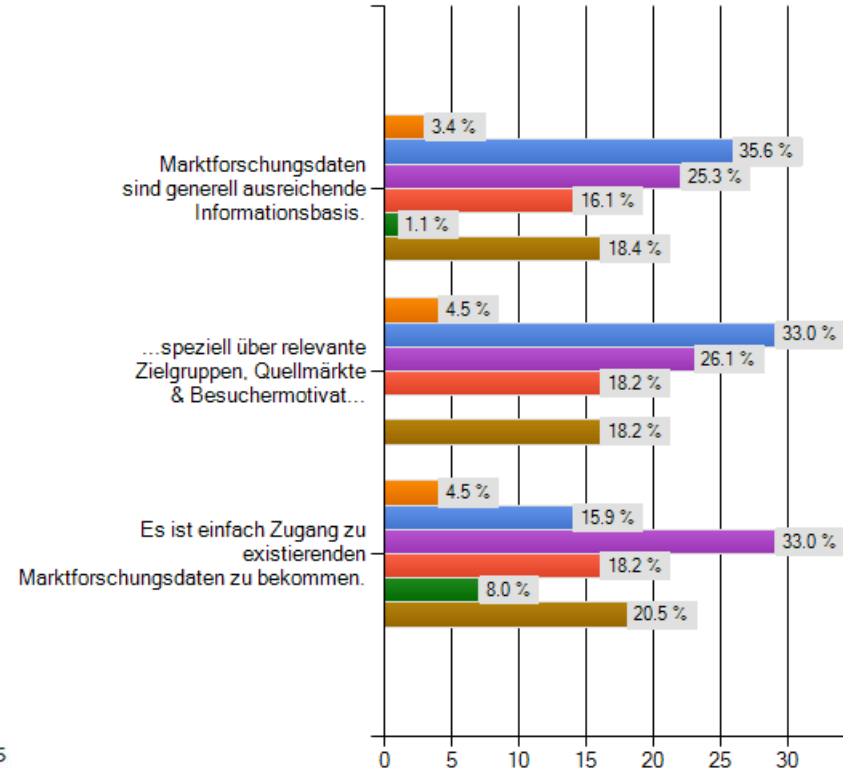
10 YEARS 2001-2011

Welche Meinung haben Sie zu vorhandenen Marktforschungs- und Tourismusdaten als Informationsbasis zur Verbesserung der Tourismusangebote?

Niedersachsen



Schleswig-Holstein

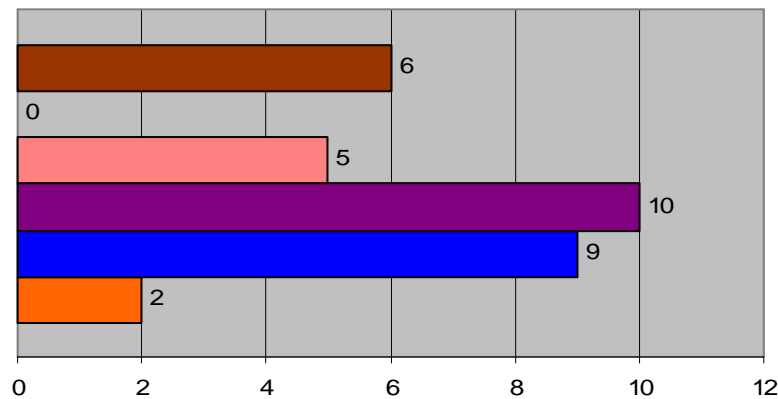


- ja, auf jeden Fall
- ja, meistens
- einigermaßen
- oft nicht ausreichend
- überhaupt nicht
- keine Meinung / weiß nicht

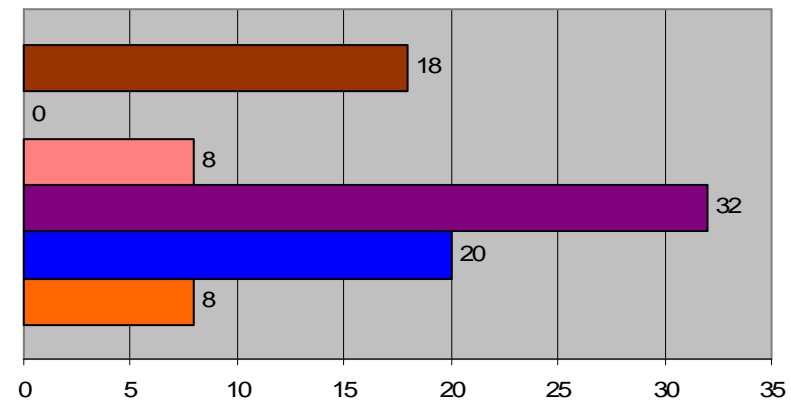
Befragung: Marktforschung

Liefert die vorhandene Marktforschung ausreichend Informationen über Image und Bekanntheitsgrad des Weltnaturerbes Wattenmeer?

Niedersachsen



Schleswig-Holstein



- keine Meinung / weiß nicht
- nein, überhaupt nicht
- nein, kaum
- begrenzt
- ja, zum größten Teil
- ja, auf jeden Fall



European Union  The European Regional Development Fund

Der Workshop wird im Rahmen des trilateralen Projektes **“PROWAD – Protect and Prosper: Sustainable Tourism in the Wadden Sea”** durchgeführt und wird teilfinanziert durch das Interreg IVB Nordseeprogramm



Befragung: Marktforschung



EUROPARC
CONSULTING

Wo sehen Sie Lücken in der Marktforschung? / Welche Vorschläge und Ideen haben Sie zur Verbesserung?

- **Regelmäßigere und vergleichbare Gästebefragungen vor Ort**
- **Trendforschung** wird vernachlässigt (Werteveränderung der Nachfrage)
- **einheitliche Erfassung der Besucherzahlen** von Infozentren und naturkundlichen Führungen
- **Evaluation zu buchbaren Angeboten**
- **MaFo zum ethischen Konsum** im Tourismus
- **Umfrage der Leistungsanbieter**
- **Zugänglichkeit der Marktforschung** ermöglichen & Ergebnis-Information an Gemeinden & Vermieter
- **Mittel für gute Marktforschung** fehlen oft
- **Daten zu Klein- / Privatanbietern**

The Interreg IVB
North Sea Region
Programme



European Union



The European Regional Development Fund

Der Workshop wird im Rahmen des trilateralen Projektes "PROWAD – Protect and Prosper: Sustainable Tourism in the Wadden Sea" durchgeführt und wird teilfinanziert durch das Interreg IVB Nordseeprogramm



EUROPARC
CONSULTING

10 YEARS 2001-2011

Wo sehen Sie Lücken in der Marktforschung? / Welche Vorschläge und Ideen haben Sie zur Verbesserung?

- **wattenmeer-weite harmonisierte Marktforschung (deutsch-dänisch-niederländisch)**
- **Tool zur Messung der Nachhaltigkeit der Angebote**
- **Untersuchungen zu den Auswirkungen der Welterbe-Anerkennung (Welterbe als Reisemotiv?, bestimmte Zielgruppen & Quellmärkte, Wertschöpfungseffekte...)**
- **Gäste-Erwartungen an Weltnaturerbe Wattenmeer Region (im Vgl. zur Nordsee)**
- **Motivforschung insbesondere für Zielgruppe Naturtouristen**
- **Untersuchung internationaler Quellmärkte (Asien, Nordamerika / Potenzial für Welterbe-Pakete)**



- **Bestandsaufnahme** aller Aktivitäten
- **Jährliche Auswertungen** in einem Tourismusbarometer
- **Einheitliche** Marktforschung
- **Antworten finden:**
 - **Wie viele Gäste** kommen aufgrund des WE-Status?
 - **Warum kommen nicht mehr Gäste** aufgrund der Weltnaturerbestätte?

Marketing und Kommunikation

Qualifizierung und Qualität

Infrastruktur

Marktforschung

Bildung

Nachhaltige Entwicklung /
Erhalt des Weltnaturerbes

The Interreg IVB
North Sea Region
Programme



European Union



The European Regional Development Fund

Der Workshop wird im Rahmen des trilateralen
Projektes "PROWAD – Protect and Prosper:
Sustainable Tourism in the Wadden Sea"
durchgeführt und wird teilfinanziert durch das Interreg
IVB Nordseeprogramm



EUROPARC
CONSULTING

10 YEARS 2001-2011

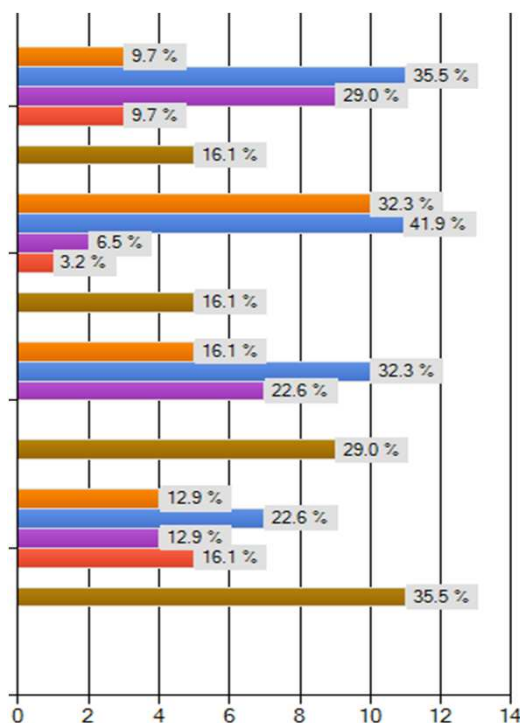
Befragung: Bildung



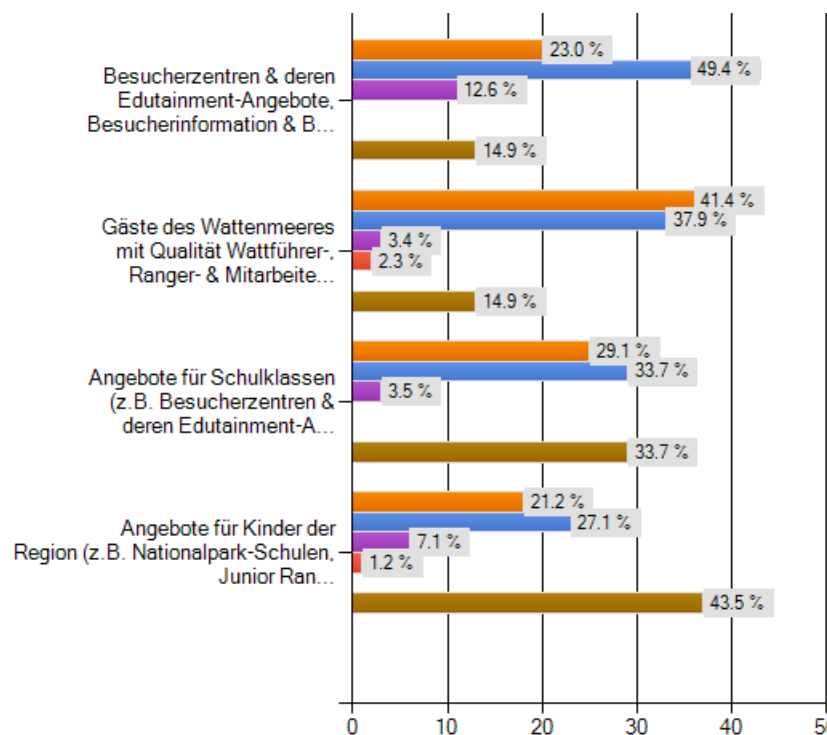
EUROPARC
CONSULTING

Welche Meinung haben Sie zu den derzeitigen Umweltbildungs- und Naturerlebnisangeboten?

Niedersachsen



Schleswig-Holstein



- sehr zufrieden
- zufrieden
- einigermaßen zufrieden
- nicht besonders zufrieden
- überhaupt nicht zufrieden
- keine Meinung / weiß nicht

The Interreg IVB North Sea Region Programme



European Union The European Regional Development Fund

Der Workshop wird im Rahmen des trilateralen Projektes "PROWAD – Protect and Prosper: Sustainable Tourism in the Wadden Sea" durchgeführt und wird teilfinanziert durch das Interreg IVB Nordseeprogramm



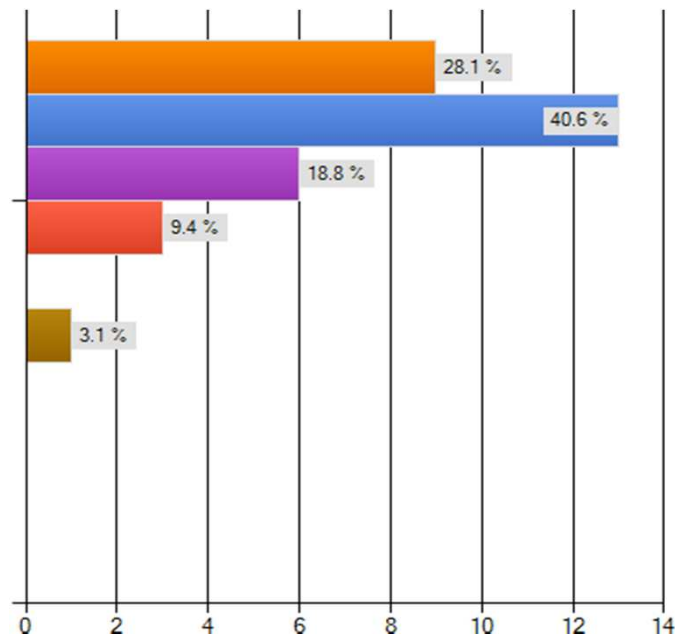
Befragung: Bildung



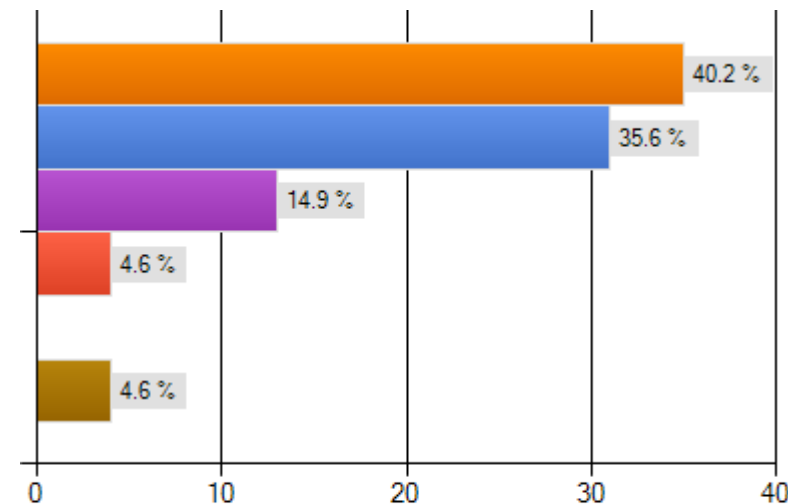
EUROPARC
CONSULTING

Umweltbildung als Beitrag zur Nachhaltigkeit - Tragen die existierenden Umweltbildungs- und Naturerlebnisangebote zu einem nachhaltigen Tourismus und zur Erhaltung des Weltnaturerbes bei?

Niedersachsen



Schleswig-Holstein



- ja, auf jeden Fall
- ja, meistens
- einigermaßen
- oft nicht ausreichend
- überhaupt nicht
- keine Meinung / weiß nicht



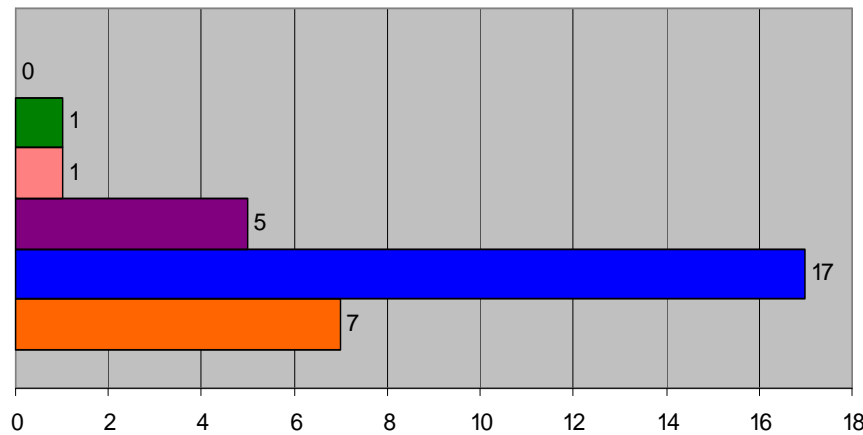
European Union The European Regional Development Fund

Der Workshop wird im Rahmen des trilateralen Projektes "PROWAD – Protect and Prosper: Sustainable Tourism in the Wadden Sea" durchgeführt und wird teilfinanziert durch das Interreg IVB Nordseeprogramm

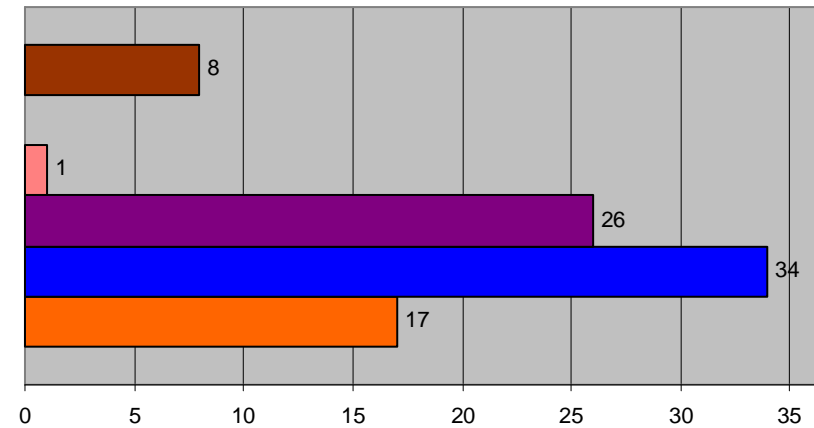


Thematisieren existierende Besucherzentren und Edutainment-Angebote das Weltnaturerbe bereits?

Niedersachsen



Schleswig-Holstein



Wie sollte das Weltnaturerbe Wattenmeer (besser) in die Besucherinformation und Edutainment-Angebote integriert werden? Was müsste dazu getan werden?

- **Infosäulen an noch mehr Orten installieren**
 - u.a. auch Nutzung der “Tore” zu den Inseln und Halligen
 - **einheitliches Besucherinformationssystem in allen Regionen inkl. Infos zu den jew. Teilregionen**
- **Gründe für Auszeichnung / Einzigartigkeit des Weltnaturerbes hervorheben**
- **Fortführung der intensiven Zusammenarbeit der Besucherzentren im gesamten Wattenmeer / regelmäßige Austauschtreffen & Information**
- **Weiterentwicklung und Stärkung der IWSS als Plattform für Weltnaturerbe-Bildung**



Wie sollte das Weltnaturerbe Wattenmeer (besser) in die Besucherinformation und Edutainment-Angebote integriert werden? Was müsste dazu getan werden?

- **Angebote entwickeln, die alle Infozentren nutzen können**
- **Bildungs- und Infomaterialien für Schüler / Lehrposter**
- **Wattenmeerweite Projekte, wie z.B. “BeachExplorer”**
- **Kommunikation der nachhaltigen Angebote**
- **Welterbe-Themen in Angebote aufnehmen**
- **5 Botschafter des Welterbes noch mehr thematisieren**
- **Kenntnisse der Akteure vor Orte muss erweitert / vertieft**

Workshop-Ergebnisse: Umweltbildungs- & Naturerlebnisangebote

- Maßnahmen -



EUROPARC
CONSULTING

Niedersachsen

- Weltnaturerbe in Schulen der Region verankern
 - Curriculum und Materialien entwickeln (z.B. für Wanderungen)
 - AG Weltnaturerbe in Schulen etablieren
- Lehrerfortbildungen / Mitarbeiterschulungen / Studenten in Umweltbildung einbinden
- Programm Junior Ranger ausbauen
- Thementage / -wochen / -touren Geschichten / Führungen
- Verbesserung der Kommunikation zwischen Anbietern - Vermarktern – Verwaltung
- Kostenbeitrag – „Naturtaxe“

Schleswig-Holstein

- Lehrkräfte, Schulräte, Lehrerorganisationen, Schulbehörden informieren
- Zusammenarbeit mit Jugendherbergen entwickeln
- Reiseveranstalter ansprechen
- Projekte /Projektwochen organisieren
- Bis 2020 NDS & SH: jährlicher Ausflug ins Weltnaturerbe
- Schulfach Outdoor education einführen (Aktivitäten in der Natur und Bewusstsein dafür wecken)
- Landespolitik integrieren (Förderung, Rahmenbedg.)
- Zentrales Bildungsportal für Welterbestätte
- Mehrsprachige, vernetzte, grenzüberschreitende, ganzjährige, kreative Allwetter-Angebote
- Einheimische & Schlüsselfiguren einbinden/ aktivieren
- Programm Junior-Ranger ausbauen
- Neue Medien: z.B. „Public Science“, Facebook nutzen

The Interreg IVB
North Sea Region
Programme



Der Workshop wird im Rahmen des trilateralen Projektes **“PROWAD – Protect and Prosper: Sustainable Tourism in the Wadden Sea”** durchgeführt und wird teilfinanziert durch das Interreg IVB Nordseeprogramm

European Union  The European Regional Development Fund



EUROPARC
CONSULTING

10 YEARS 2001-2011

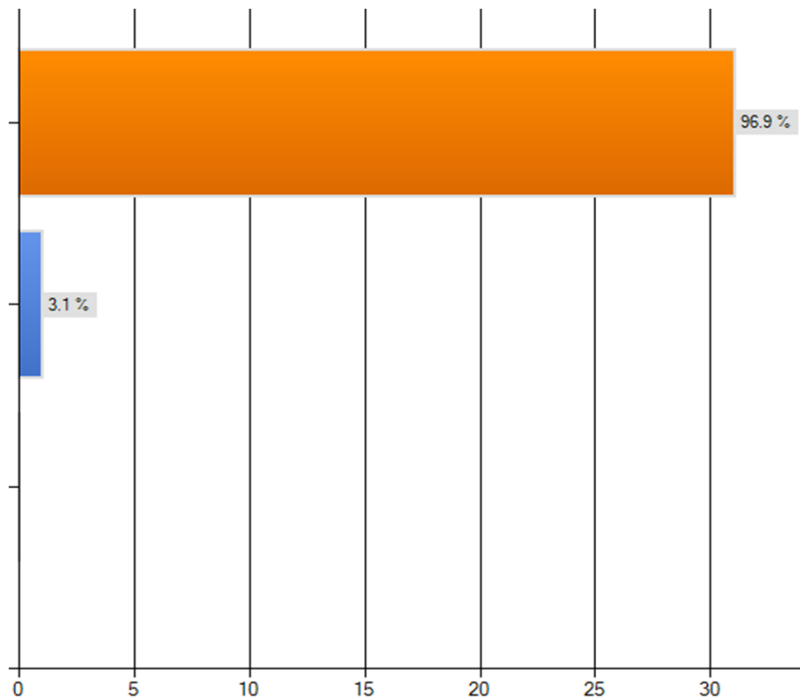
Befragung: Potenzielle Konflikte



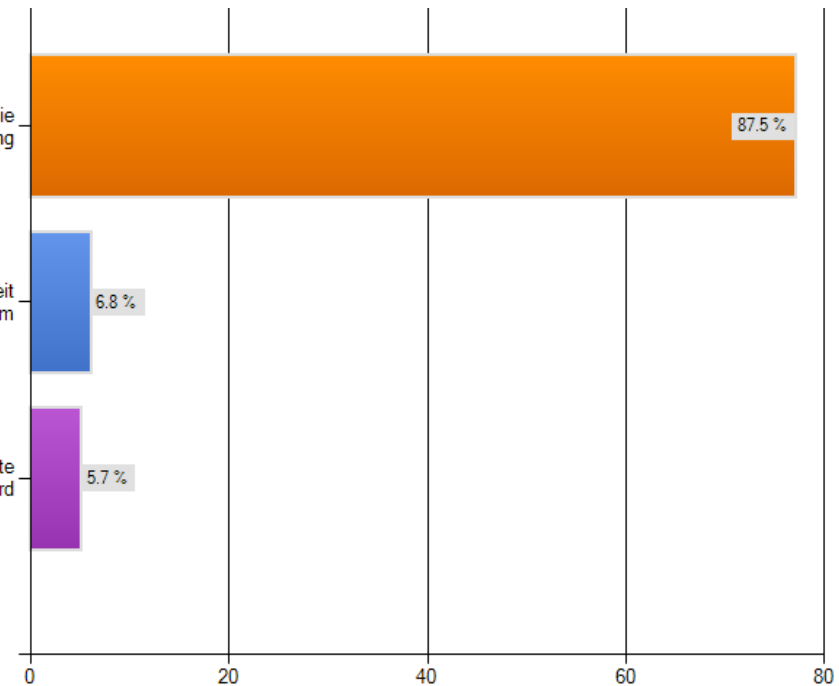
EUROPARC
CONSULTING

Sehen Sie in der Verleihung des Weltnaturerbe-Status der Wattenmeer-Region eine Möglichkeit für die Tourismusentwicklung oder eher ein Problem?

Niedersachsen



Schleswig-Holstein



European Union The European Regional Development Fund

Der Workshop wird im Rahmen des trilateralen Projektes **“PROWAD – Protect and Prosper: Sustainable Tourism in the Wadden Sea”** durchgeführt und wird teilfinanziert durch das Interreg IVB Nordseeprogramm



EUROPARC
CONSULTING

10 YEARS 2001-2011

Auswirkungen des Weltnaturerbe-Status auf die Tourismusedwicklung in der Wattenmeer-Region - Welche Konfliktpotenziale sehen Sie?

- **Angst bei Anbietern for Auflagen und Reglementierung & Einschränkung der touristischen Entwicklung durch Beschränkungen der Nutzbarkeit der wadnahen Räume**
- **Genaue Prüfung & Abwägung baulicher Maßnahmen birgt Interessenskonflikte**
- **Fehlendes Bewusstsein der Touristen für sensiblen Lebensraum**
- **Störungen der Natur bei un gelenktem Tourismus & fehlender Information**



Befragung: Konfliktpotenziale



EUROPARC
CONSULTING

Auswirkungen des Weltnaturerbe-Status auf die Tourismusedwicklung in der Wattenmeer-Region - Welche Konfliktpotenziale sehen Sie?

- Durch Vermarktung tritt **Grund der Welterbe-Anerkennung in den Hintergrund** (weltweite Einzigartigkeit des Ökosystems)
- Punktuelle **Überbelastung des Wattenmeeres an Hot Spots**
- **Wassersportangebote**
- Gefahr, dass **zu viele unterschiedliche Qualitätsstandards und Nachhaltigkeitsniveaus** unter dem Label “Welterbe” zusammengefasst werden
- Gefahr, **Weltnaturerbe nur als Werbelabel** zu nutzen, ohne Verpflichtungen zu beachten >> zu **hohe Besucherzahlen** vs. Nachhaltigkeit >> ungelenkter Massentourismus
- **Wirtschaftliche Erfordernisse** bei touristischen Leistungsanbietern lässt **Qualität sinken**

The Interreg IVB
North Sea Region
Programme



European Union



The European Regional Development Fund

Der Workshop wird im Rahmen des trilateralen Projektes “**PROWAD – Protect and Prosper: Sustainable Tourism in the Wadden Sea**” durchgeführt und wird teilfinanziert durch das Interreg IVB Nordseeprogramm



EUROPARC
CONSULTING

10 YEARS 2001-2011

Niedersachsen

- Nationalparkhäuser stärken
- Ranger-Tätigkeit erweitern
- Umweltverträglichkeit von Produkten sicherstellen
- Konflikte erforschen und lösen (touristischer Druck, Landschaftsverbrauch, Wassergewinnung, Kompetenzwirrwarr etc.)
- Besucherlenkung und Besucher-Monitoring ist notwendig:
 - deutliche Beschilderung
 - Lehrpfade und Führungen ausbauen
 - Tor zum Nationalpark etablieren
- Umweltgroschen einführen – dadurch unmittelbare Re-Investition in örtliche Infrastruktur
- Nationalparkplan im Sinne des WNE erarbeiten
- Qualitatives Wachstum fördern - Anpassung des Angebots (z.B. nur regionale Produkte in Nationalparkhäusern anbieten (Authentizität!))
- Bewusstsein für das Weltnaturerbe steigern
- Schulungsangebote von Anfang an anbieten
- Nationalpark-Partnerschaft ausbauen
- Kurverwaltungen als Multiplikatoren nutzen

